

DIGITUS USB 2.0 Anschlusskabel

AK-300108-018-S
EAN 4016032282907



USB 2.0 Anschlusskabel, Typ A - mini B (5pin) St/St, 1.8m, USB 2.0 konform, sw

Zum Anschluss externer USB Endgeräte (mit Mini B (5-Pin) Buchse, z. B. MP3-Player, Smartphone oder externes Festplattengehäuse) an den USB-Host (z. B. PC, Notebook oder USB-Hub). Übertragungsrate bis zu 480 Mbps (High-Speed).

Ermöglicht eine zuverlässige und schnelle Verbindung externer USB-Geräte mit dem PC.

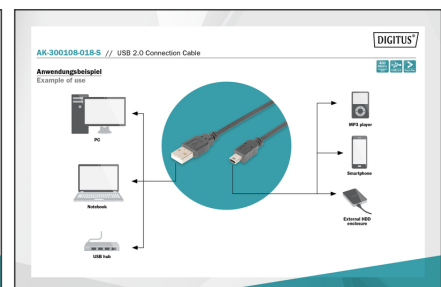
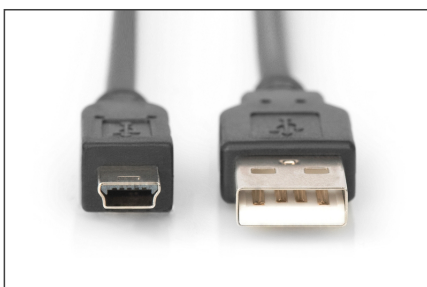
- Datentransferrate bis zu 480MB/s
- Spannungsversorgung bis zu 5V/0,5A und 2.5W
- Adern aus Kupfer, Folien- und Geflechtgeschirmt für Robustheit und eine verlässliche Verbindung

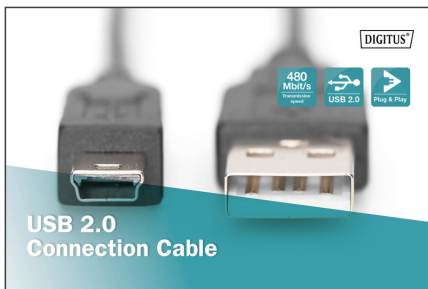
Merkmale

- Adern Material: CU
- Anschluss 1: USB A, Stecker
- Anschluss 2: Mini USB B, 5-pin, Stecker
- AWG: 28
- Farbe Anschlüsse: schwarz
- Farbe Kabel: schwarz
- Ferrit Filter: kein
- Haube: vergossen
- Kontaktoberfläche: vernickelt
- Sortiment: USB Kabel
- USB Standard: USB 2.0
- Länge: 1.8 m
- Schirmung: Doppelt geschirmt

| Logistische Daten | | | | | | |
|-----------------------|----------------|--------------|------------|-------------|-----------|-----------------|
| | Anzahl (Stück) | Gewicht (kg) | Tiefe (cm) | Breite (cm) | Höhe (cm) | cm ³ |
| Karton-VPE | 300 | 13,58 | 25,00 | 45,00 | 32,00 | 36.000,00 |
| Innen-VPE | 10 | 0,45 | 36,00 | 27,00 | 5,00 | 4.860,00 |
| Einzel-VPE | 1 | 0,05 | 21,00 | 11,50 | 0,50 | 120,75 |
| Netto einzeln ohne VP | 1 | 0,04 | 10,50 | 11,00 | 1,50 | 0,00 |

Weitere Anwendungsbilder:



**Sicherheitshinweise**

- Beim Ein- und Ausstecken fassen Sie Kabel ausschließlich am Stecker und ziehen nicht direkt am Kabel.
- Kabel dürfen nicht scharf geknickt oder in engen Winkeln gebogen werden, da dies die inneren Drähte beschädigen und zu Ausfällen führen kann.
- Achten Sie darauf, dass die Kabel nicht unter Zugbelastung stehen, da dies die Isolierung und die Leitungen im Inneren des Kabels beschädigen kann.
- Stellen Sie sicher, dass Kabel nicht in Bereichen verlegt werden, in denen sie leicht mechanisch beschädigt werden können.
- Kabel sollten nicht in Umgebungen mit extrem hohen oder sehr niedrigen Temperaturen eingesetzt werden. Achten Sie auf die Produktangaben zur maximalen Betriebstemperatur des Kabels
- Überprüfen Sie Kabel regelmäßig auf sichtbare Schäden wie Risse, Knicke oder Anzeichen von Abnutzung. Defekte Kabel sollten sofort ausgetauscht werden, um Ausfälle, Kurzschlüsse oder sogar Stromschläge zu vermeiden.

Verantwortliche Person für die EU

In der EU ansässiger Wirtschaftsbeteiligter, der sicherstellt, dass das Produkt den erforderlichen Vorschriften entspricht.

ASSMANN Electronic GmbH
Auf dem Schüffel 3
Lüdenscheid, Germany
<https://www.assmann.com>
info@assmann.com