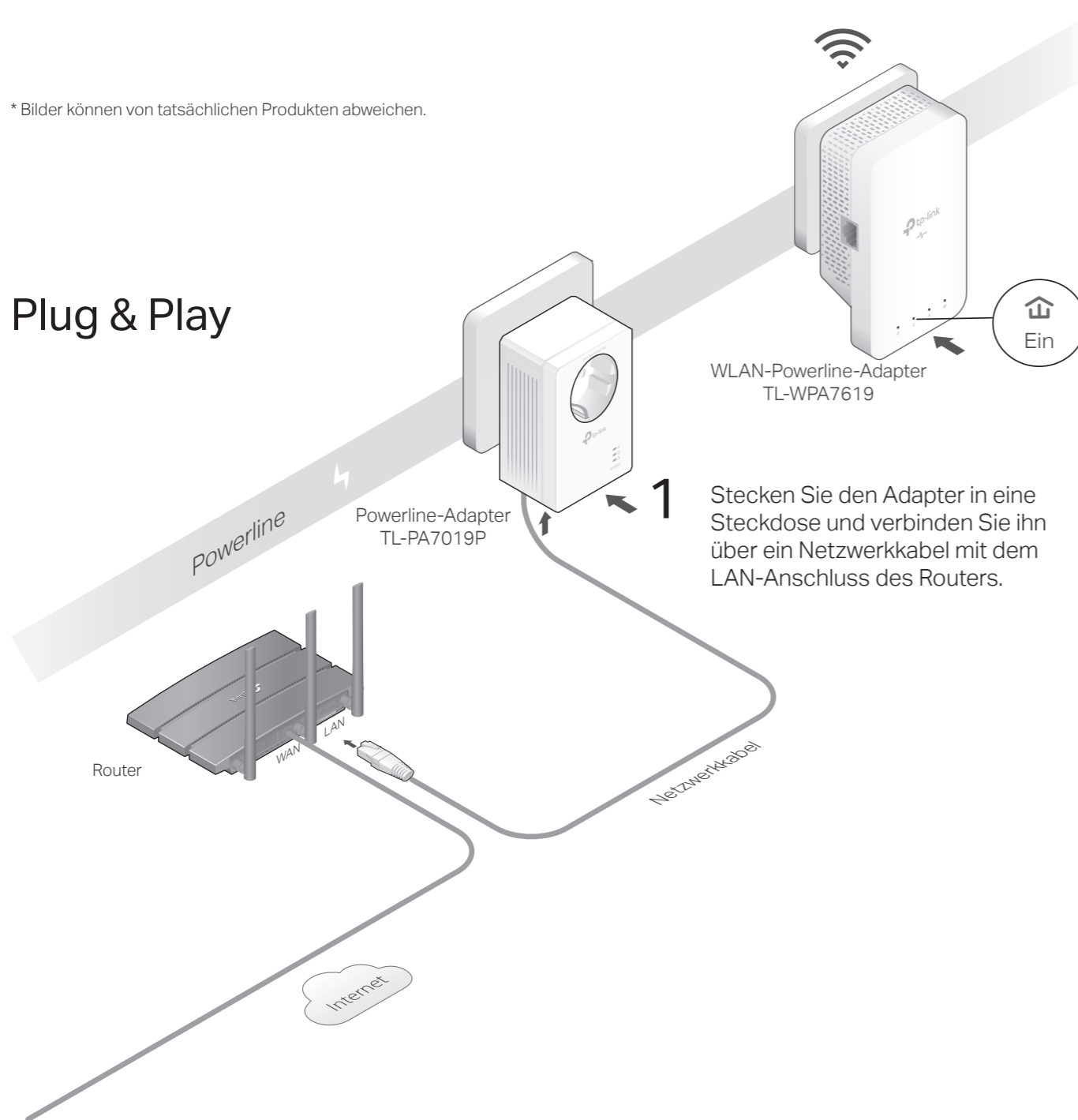



Schnellinstallationsanleitung

* Bilder können von tatsächlichen Produkten abweichen.

Plug & Play



Stecken Sie den Adapter in eine Steckdose und verbinden Sie ihn über ein Netzwerkkabel mit dem LAN-Anschluss des Routers.

2 Stecken Sie den WLAN-Powerline-Adapter in Steckdosen ein, die sich im selben Stromkreis befinden. Warten Sie, bis die Powerline-LED  des WLAN-Powerline-Adapters leuchtet.

Hinweis: Wenn die LED nicht leuchtet, lesen Sie bitte FAQ > Q2.

3 Fertig!

Jetzt können Sie Ihre Geräte mit dem WLAN-Netzwerk verbinden. Die SSID und WLAN-Passwort von dem WLAN-Powerline-Adapter im Werkzustand finden Sie an der Oberseite.

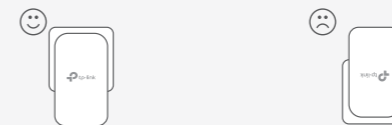


Hinweis:

Möchten Sie ein einheitliches WLAN oder das WLAN personalisieren? Die Anweisungen finden Sie auf der Rückseite.

Achtung

1. Verwenden Sie das Produkt nur in aufrechter Position.



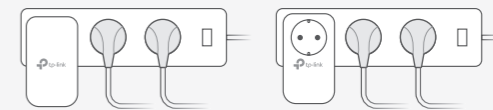
2. Stecken Sie Powerline-Geräte direkt in Wandsteckdosen statt Steckdosenleisten.

Hinweis: Die Verwendung einer Steckdosenleiste beeinträchtigt die Leistung der Powerline-Übertragung oder führt sogar zu Verbindungsabbrüchen.

 Wandsteckdose



 Steckdosenleiste



Vereinheitlichen Sie Ihre WLAN-Netzwerke über WPS

Kopieren Sie SSID und Passwort von Ihrem Router über WPS, um ein einheitliches WLAN-Netzwerk für Ihr ganzes Zuhause zu erstellen.

Hinweis: Wenn Ihr Router keine WPS-Taste hat, ändern Sie die WLAN-Einstellungen des WLAN-Powerline-Adapters manuell über die tpPLC-App, das tpPLC-Dienstprogramm oder die Weboberfläche.

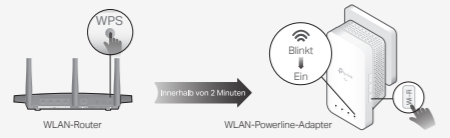
Methode 1: Über die WLAN-Taste

Hinweis: Sie können diese Methode verwenden, wenn Ihr Router über eine WPS-Taste verfügt.

- 1 Schließen Sie den WLAN-Powerline-Adapter im selben Raum wie Ihren Router an. Warten Sie, bis die WLAN-LED des WLAN-Powerline-Adapters leuchtet.
- 2 Drücken Sie die WPS-Taste Ihres Routers. Drücken Sie innerhalb von 2 Minuten die WLAN-Taste des WLAN-Powerline-Adapters 1 Sekunde lang. Die WLAN-LED des WLAN-Powerline-Adapters beginnt zu blinken. Wenn die LED durchgehend leuchtet, sind die WLAN-Einstellungen kopiert.

Hinweis: Wenn die WLAN-Einstellungen nicht innerhalb von 2 Minuten kopiert werden, ändern Sie die WLAN-Einstellungen des WLAN-Powerline-Adapters manuell.

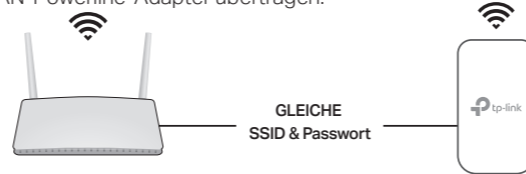
- 3 Platzieren Sie den WLAN-Powerline-Adapter an der Stelle, an der Sie ihn benötigen und benutzen Sie das Internet mit der SSID und dem Passwort Ihres Routers.



Methode 2: Über EasyMesh

Hinweis: Sie können diese Methode verwenden, sofern Ihr Router EasyMesh unterstützt.

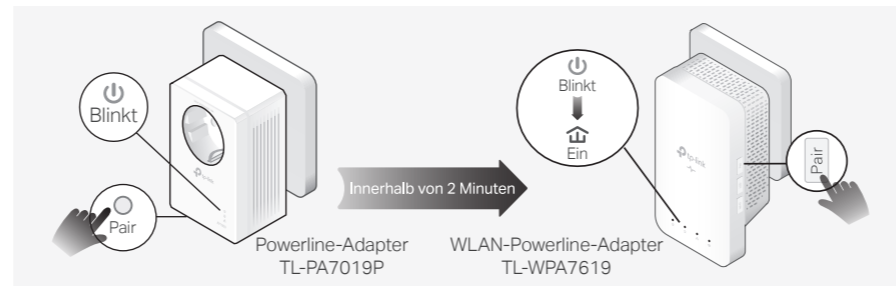
- 1 Verbinden Sie Ihren Computer kabellos mit dem WLAN-Powerline-Adapter. Besuchen Sie <http://tplinkplc.net>.
- 2 Gehen Sie auf EasyMesh und aktivieren Sie es. Daraufhin wird der WLAN-Powerline-Adapter automatisch einem EasyMesh-Netzwerk beitreten und die WLAN-Einstellungen vom Hauptrouter übernehmen.
- 3 Nutzen Sie das Internet unter Verwendung der SSID und des Passworts Ihres Routers. Alle Änderungen an den WLAN-Einstellungen Ihres Routers werden automatisch auf den WLAN-Powerline-Adapter übertragen.



Erstellen Sie ein sicheres Powerline-Netzwerk durch Pairing

Hinweis: Sie können nur zwei Powerline-Geräte gleichzeitig pairen. Wir empfehlen, dass Sie die Powerline-Geräte zum Pairing nahe aneinander anschließen.

- 1 Drücken Sie die Pair-Taste am Powerline-Adapter 1 Sekunde lang. Die Power-LED sollte anfangen zu blinken.
Hinweis: Wenn die Power-LED nicht blinkt, drücken Sie die Pair-Taste erneut.
- 2 (Innerhalb von 2 Minuten) Drücken Sie die Pair-Taste des WLAN-Powerline-Adapters 1 Sekunde lang. Die Power-LED sollte anfangen zu blinken.
- 3 Wenn die Powerline-LED des WLAN-Powerline-Adapters leuchtet, wurde erfolgreich ein Powerline-Netzwerk erstellt.



Synchronisieren Sie die WLAN-Einstellungen mit weiteren WLAN-Powerline-Adaptoren

Wenn Sie mehrere WLAN-Powerline-Adapter haben, stecken Sie diese ein und pairen Sie jeder dieser WLAN-Powerline-Adapter einzeln mit dem vorhandenen WLAN-Powerline-Adapter, damit diese sich mit dem Netzwerk verbinden. Dann werden die WLAN-Einstellungen automatisch vom vorhandenen WLAN-Powerline-Adapter mit den neuen synchronisiert.

Personalisieren Sie Ihr Netzwerk

tpPLC App

Laden Sie die App zur einfachen Verwaltung über Ihr Smartphone oder Tablet von App Store oder Google Play herunter, oder scannen Sie einfach den QR-Code.



Zum Herunterladen scannen

tpPLC App

tpPLC-Dienstprogramm

Laden Sie das Dienstprogramm zur einfachen Verwaltung über Ihren Computer auf der Support-Webseite des Produkts unter <https://www.tp-link.com> herunter.

Hinweis: Genaue Informationen finden Sie im Benutzerhandbuch des Dienstprogramms auf der Support-Webseite des Produkts.

Webbasierte Konfigurationsseite

Um auf alle Einstellungen zuzugreifen, stellen Sie eine WLAN-Verbindung zu einem WLAN-Powerline-Adapter her und öffnen Sie die Webseite <http://tplinkplc.net>.

Hinweis: Genaue Informationen finden Sie im Benutzerhandbuch auf der Support-Webseite des Produkts.

EasyMesh-kompatibel

Sie können starke, stabile und nahtlose WLAN-Verbindungen im ganzen Haus erleben, die über mehrere Access Points hinweg funktionieren - für ultimative Flexibilität.

Nahtloses Roaming

Verbindet mobile Geräte mit Ihren Routern oder Extendern, die die beste Abdeckung bieten. Geräte, die mit EasyMesh kompatibel sind, teilen sich außerdem einen WLAN-Namen, damit Sie in jedem Raum verbunden bleiben.

Einfache Einrichtung und Verwaltung

Einfaches Einrichten und Verwalten eines einheitlichen Mesh-Netzwerks.

Flexible Anpassungsfähigkeit

Erweitern Sie Ihr Heimnetzwerk flexibel mit unterschiedlichen Anbietern*, Topologien, Protokollen und sogar unterschiedlichen Produktkategorien.

*TP-Link EasyMesh-kompatible Produkte können sich mit anderen Geräten vernetzen, die EasyMesh verwenden. Fehlgelagerte Verbindungen können auf Firmware-Konflikte verschiedener Hersteller zurückzuführen sein.

Die EasyMesh-kompatible Funktion befindet sich bei einigen Modellen noch in der Entwicklung und wird in späteren Software-Updates unterstützt werden. Dieses Produkt ist mit der standardisierten EasyMesh-Technologie kompatibel, hat jedoch nicht die Zertifizierung für WLAN-EasyMesh erhalten.

Weitere Informationen finden Sie unter <https://www.tp-link.com/easymesh/>.

LED	STATUS	BESCHREIBUNG
Power	Ein	Der (WLAN-)Powerline-Adapter ist eingeschaltet.
	Blinkt	Schnell: Das Pairing ist aktiviert. Langsam: Der Energiesparmodus ist aktiviert. *(Nur TL-PA7019P)
	Aus	Der (WLAN-)Powerline-Adapter ist ausgeschaltet.
Powerline	Ein	Der (WLAN-)Powerline-Adapter ist mit einem Powerline-Netzwerk verbunden.
	Aus	Der (WLAN-)Powerline-Adapter ist nicht mit einem Powerline-Netzwerk verbunden.
LAN	Ein/Aus	Der LAN-Port ist verbunden oder nicht verbunden.
	Ein	Die WLAN-Funktion ist aktiviert.
WLAN	Blinkt	Der WLAN-Powerline-Adapter synchronisiert momentan die WLAN-Netzwerkeinstellungen.
	Aus	Die WLAN-Funktion ist deaktiviert.

* Wenn das an TL-PA7019P angeschlossene Gerät länger als 5 Minuten ausgeschaltet oder inaktiv ist, wechselt TL-PA7019P automatisch in den Energiesparmodus ein.

ARTIKEL	BESCHREIBUNG
Pair/Reset-Taste	Halten Sie diese Taste 1 Sekunde lang gedrückt, um ein sicheres Powerline-Netzwerk einzurichten oder diesem beizutreten. Halten Sie die Pair-Taste mindestens 6 Sekunden lang gedrückt, um den Powerline-Adapter auf die Werkseinstellungen zurückzusetzen.
WLAN-Taste	Drücken Sie 1 Sekunde lang, um die WLAN-Einstellungen vom Router zu kopieren. Halten Sie die Taste etwa 5 Sekunden lang gedrückt, um das WLAN ein- oder auszuschalten.
LED-Taste	Drücken, um die LEDs ein- oder auszuschalten.

Häufig gestellte Fragen

Q1. Wie setze ich meinen (WLAN-)Powerline-Adapter auf die Werkseinstellung zurück?

- A. Halten Sie die Pair-Taste mindestens 6 Sekunden lang gedrückt. Lassen Sie die Taste los, schalten sich alle LEDs aus. Wenn die LEDs wieder leuchten, ist der Vorgang abgeschlossen.

Q2. Was kann ich tun, wenn die Powerline-LED nicht leuchtet?

- A1. Versuchen Sie es mit einer anderen Steckdose und vergewissern Sie sich, dass sich alle Powerline-Geräte im gleichen Stromkreis befinden.
- A2. Versuchen Sie, ein Powerline-Netzwerk durch Pairing einzurichten. Anweisungen finden Sie im obigen Abschnitt.
- A3. Wenn das Problem weiterhin besteht, wenden Sie sich an unseren technischen Support.

Q3. Was kann ich tun, wenn in meinem Powerline-Netzwerk keine Internetverbindung besteht?

- A1. Vergewissern Sie sich, dass alle WLAN-Powerline-Adapter am selben Stromkreis angeschlossen sind.
- A2. Stellen Sie sicher, dass die Powerline-LEDs an allen Powerline-Geräten leuchten. Ist dies nicht der Fall, pairen Sie alle Geräte erneut.
- A3. Stellen Sie sicher, dass alle Geräte korrekt und sicher angeschlossen sind.
- A4. Überprüfen Sie, ob Sie über eine Internetverbindung verfügen, indem Sie den Computer direkt an das Modem oder den Router anschließen.

Q4. Wie geht man vor, wenn ein erfolgreich gepairter Powerline-Adapter nach dem Umstecken keine Verbindung mehr herstellt?

- A1. Vergewissern Sie sich, dass alle WLAN-Powerline-Adapter am selben Stromkreis angeschlossen sind.

- A2. Versuchen Sie erneut, den WLAN-Powerline-Adapter zu pairen, und stellen Sie sicher, dass die Powerline-LED leuchtet.
- A3. Überprüfen Sie, ob Störungen durch eine Waschmaschine, eine Klimaanlage oder andere Haushaltsgeräte auftreten können, die sich möglicherweise zu nahe an einem der (WLAN-)Powerline-Adapter befinden. Stecken Sie das Gerät in die integrierte Steckdose, um die elektrischen Störungen zu beseitigen, wenn Ihr Powerline-Gerät über eine integrierte Steckdose verfügt.

Sicherheitsinformationen

- Halten Sie das Gerät fern von Wasser, Feuchtigkeit, Feuer oder sehr warmen Umgebungen.
- Versuchen Sie nicht, das Gerät zu zerlegen, zu reparieren oder zu modifizieren. Wenn Sie Service benötigen, kontaktieren Sie uns bitte.
- Verwenden Sie das Gerät nicht, wenn WLAN-Geräte verboten sind.
- Stecken Sie die Powerline-Geräte direkt in Steckdosen statt Steckdosenleisten ein.
- Hat Ihr Gerät eine Frontsteckdose, können Sie an dieses eine Mehrfachsteckdose anschließen, aber Ihre Geräte dürfen nicht anderweitig ineinander gesteckt werden.
- Nicht hintereinander stecken.

Bitte lesen und befolgen Sie die obigen Sicherheitshinweise, wenn Sie das Gerät bedienen. Wir können nicht garantieren, dass bei unsachgemäßer Verwendung des Geräts keine Unfälle oder Schäden auftreten. Bitte verwenden Sie dieses Produkt mit Vorsicht. Der Betrieb erfolgt auf eigenes Risiko.

TP-Link erklärt hiermit, dass das Gerät den grundlegenden Anforderungen und anderen relevanten Bestimmungen der Richtlinien 2014/53/EU, 2009/125/EG, 2011/65/EU und (EU)2015/863 entspricht. Die ursprüngliche EU-Konformitätserklärung finden Sie unter <https://www.tp-link.com/en/support/ce/>.

Technischen Support, Austausch, Benutzerhandbücher und andere Informationen finden Sie unter <https://www.tp-link.com/support> oder scannen Sie einfach den QR-Code.

