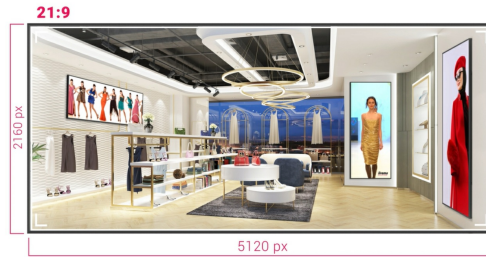


**LFD - SIGNAGE DISPLAYS****ProLite LH10552UWS-B1AG met extra breed 105" 5K collaboration display**

De ProLite LH10552UWS-B1AG biedt een indrukwekkende 5K UltraWide-resolutie op een 105" IPS-scherm, ideaal voor hybride vergaderingen, controlekamers en meeslepende presentaties. Met USB-C-aansluitingen, 100 W stroomvoorziening, Android OS en ingebouwde luidsprekers met subwoofer biedt dit scherm een complete alles-in-één-oplossing voor moderne werkplekken.



## Flexibele Oriëntatie

De mogelijkheid om de displays in landscape of portrait oriëntatie te positioneren, betekent dat u elke ruimte optimaal kunt benutten en uw berichten, advertenties, video's en veiligheidsinformatie aan uw publiek kunt overbrengen.

## 21:9 Ultra-Wide Scherm



## 5K - 11 Mega Pixels

Ervaar verbluffende visuele beelden op dit IPS paneel met de 5KUW-resolutie (5120x2160), die heldere en duidelijke afbeeldingen biedt voor een werkelijk meeslepende kijkervaring.

## USB-C Connectie

Levert de nieuwste video-, audio- en Touchsignalen, allemaal via één poort.

## SPECIFICATIE

### 01 PANEEL EIGENSCHAPPEN

|  |  |
|--|--|
| Beelddiagonaal                                       | 104.6", 265.68cm   |
| Paneel   | IPS, anti-glare coating, matte finish, haze 25%                                      |
| Resolutie  | 5120 x 2160 @60Hz (5KUW)   |
| Beeldverhouding                                      | 21:9   |
| Paneel helderheid                                    | 500 cd/m <sup>2</sup>  |
| Statisch contrast                                    | 1200:1   |
| Dynamic contrast                                     | 5000:1   |
| Reactietijd (GTG)                                    | 8ms  |
| Inkijkhoek   | horizontaal/verticaal: 178°/178°, rechts/links: 89°/89°, naar boven/onderen: 89°/89° |
| Kleurondersteuning                                   | 1.07B (8 bit + Hi-FRC) (NTSC 85%)  |
| Horizontale frequentie                               | 30 - 135kHz  |
| Zichtbaar formaat                                    | 2449.92 x 1033.56mm, 96.5 x 40.7"  |
| Bezel breedte<br>(zijkanen, bovenkant,<br>onderkant) | 14.9mm, 14.9mm, 14.9mm   |
| Pixel pitch  | 0.14355 x 0.14355mm  |

### 02 SIGNAALINGANGEN & CONNECTIVITEIT

|                        |   |
|------------------------|---|
| Digitale video ingang  | HDMI x1 (5120 x 2160 60Hz, HDMI 2/3/4 x3: 3840 x 2160 60Hz)<br>DisplayPort x1 (5120 x 2160 60Hz)<br>USB-C x1 (3840 x 2160 60Hz) |
| Audio ingang           | Mini jack x1 (3.5mm)  |
| Besturing IN           | RS-232c x1<br>RJ45 (LAN) x2 (1000Mbps)  |
| Digitale video uitgang | HDMI x1 (Max. resolution 3840 x 2160 @60Hz HDMI2,0 HDCP 1.4)  |
| Audio uitgang          | Mini jack x1 (3.5mm)<br>Luidspreker 2 x 20W (20W subwoofer)   |
| Besturing UIT          | OPS Slot x1 (65%(max) is plug in OPS)   |
| USB poorten            | x3 (2.0)  |

### 03 KENMERKEN

|                            |  |
|----------------------------|--|
| Geïntegreerde software     | Android OS   |
| WiFi                       | ja (WiFi 6E + BT 5.2)  |
| Hardware                   | CPU: A76x4+A55x4, GPU: ARM Mali-G610 MP4, RAM: 8G, ROM: 32G, 64G storage |
| Extra                      | 1x Intel OPS 80pin   |
| Kiosk modus                | ja   |
| Max. continue bedrijfsduur | 24/7   |
| Behuizing (bezel)          | metal  |

## 04 ALGEMEEN

|                               |   |
|-------------------------------|---|
| <b>OSD-talen</b>              | EN, DE, FR, ES, IT, CN, RU, JP, CZ, NL, PL, CAT, FI, DA, , , ,  |
| <b>Bedieningsknoppen</b>      | Aan/uit-toets (1 toets met: Aan: LED Uit: , Lang indrukken (uitzetten (LED: rood))<br>Achtergrondverlichting in-/uitschakelen (kort indrukken) Stand-bymodus (LED: snel knipperend rood)  |
| <b>Gebruikersinstellingen</b> | Wireless & Network(Ethernet, Wi-Fi, Hotspot, VPN, Share Network),<br>Personal(Wallpaper), Input & Output(Sound Output Settings, Input Naming Settings,<br>HDMI OUT Format, CEC), System(Date & Time, Language & Keyboard, Startup &<br>Shutdown, Screen orientation, Pixel Shift, Storage, System Update, Advance Settings,<br>Security, User Experience Improvement), About(Legal Information, Module Number,<br>Android Version, Kernel Version, Build Number, Firmware Version, Serial Number) |
| <b>Blue light reducer</b>     | ja  |
| <b>Flicker Free LED</b>       | ja  |
| <b>Plug&amp;Play</b>          | DDC2B   |

## 05 MECHANISME

|                                     |                     |
|-------------------------------------|---------------------|
| <b>Beeld-oriëntatie</b>             | landscape, portrait |
| <b>VESA montage</b>                 | 1000 x 600 m8 x 25  |
| <b>Bedrijfstemperatuur</b>          | 0°C - 40°C          |
| <b>Opslagruimte<br/>temperatuur</b> | - 20°C - 60°C       |

## 06 INBEGREPEN ACCESSOIRES

|                          |   |
|--------------------------|---|
| <b>Kabels</b>            | Stroom (3m), HDMI (3m), DP (3m), RS-232c (3m)   |
| <b>Handleiding</b>       | Quick guide handleiding, veiligheidsinstructies   |
| <b>Overige</b>           | Handleidingen, kabelafdekking, afstandsbediening, kabelbinders (5 stuks),<br>webcambeugel, wandbeugel, set wandbeugels. |
| <b>Afstandsbediening</b> | ja (inclusief batterijen)   |

## 07 POWER-MANAGEMENT

|                          |   |
|--------------------------|---|
| <b>Voeding</b>           | intern                                      |
| <b>Stroomvoorziening</b> | AC 100 - 240V, 50/60Hz                      |
| <b>Energieverbruik</b>   | 248W typisch, 0.5W stand by, 0.3W uit modus |

## 08 DUURZAAMHEID

|   |   |
|---|---|
| <b>Richtlijnen</b>  | CB, CE, TÜV-Bauart, EAC, RoHS support, ErP, WEEE, REACH, UKCA |
| <b>Energie efficiëntie<br/>klasse (Regulation<br/>(EU) 2017/1369)</b> | G   |
| <b>REACH SVHC</b>   | meer dan 0.1%: Lood   |

## 09 AFMETINGEN / GEWICHT

|   |                        |
|---|------------------------|
| <b>Product afmetingen B<br/>x H x D</b> | 2489.9 x 1081.4 x 77mm |
|---|------------------------|

|                                    |                     |
|------------------------------------|---------------------|
| <b>Doos afmetingen B x H x D</b>   | 2668 x 1233 x 280mm |
| <b>Pallet volume</b>               | 32pcs               |
| <b>Pallet afmetingen B x H x D</b> | 2380 x 1140 x 129mm |
| <b>Gewicht (zonder doos)</b>       | 53.5kg              |
| <b>Gewicht (inclusief doos)</b>    | 79.5kg              |
| <b>EAN code</b>                    | 4948570128020       |

## 10 EU ENERGIELABEL

|  |                            |
|--|----------------------------|
| <b>Energy efficiency class (Regulation (EU) 2017/1369)</b> | G                          |
| <b>Producent</b>   | iiyama                     |
| <b>Zichtbaar scherm diagonaal</b>                          | 266cm; 105"; (%3" segment) |
| <b>Energieverbruik AAN modus</b>                           | 248W                       |
| <b>Power in OFF Mode</b>                                   | 0.3W uit modus             |

---





Alle handelsmerken zijn geregistreerd. Gegevens onder voorbehoud van zetfouten. Specificaties kunnen vooraf en zonder opgaaft van reden gewijzigd worden. Alle LCD-panelen vallen onder ISO-9241-307:2008 inzake pixelfouten. © IYAMA CORPORATION. ALL RIGHTS RESERVED