

nutribullet.
PORTABLE BLENDER



Bedienungsanleitung

Sicherheitshinweise

Wenn Sie den tragbaren Mixer nutribullet® verwenden, denken Sie daran: SICHERHEIT STEHT AN ERSTER STELLE.

Warnung! Lesen Sie vor dem Gebrauch des tragbaren Mixers nutribullet® diese Anleitung sorgfältig durch, um die Gefahr von schweren Verletzungen oder Beschädigungen des Gerätes zu vermeiden. Beim Betrieb eines Elektrogerätes müssen nicht nur grundlegendste Vorsichtsmaßnahmen, sondern auch die folgenden Sicherheitshinweise beachtet werden.

Wenn Sie jemand anderem erlauben, den tragbaren Mixer nutribullet® zu benutzen, vergewissern Sie sich, dass er die Informationen zu Gesundheit und Sicherheit in dieser Bedienungsanleitung und alle anderen Sicherheits- und Gebrauchsanweisungen versteht. Jeder, der ein Gerät benutzt, muss die Bedienungsanleitung sorgfältig lesen, um sich mit dem sicheren Betrieb des Gerätes vertraut zu machen.

**! Bewahren Sie diese Bedienungsanleitung auf!
DIESES GERÄT IST AUSSCHLIESSLICH FÜR
• DEN HAUSGEBRAUCH BESTIMMT**

HITZE UND DRUCK: SICHERHEITSMASS- NAHMEN



WARNUNG: Mixen Sie **KEINE** heißen, lauwarmen, kohlenstoffhaltigen oder sprudelnden Zutaten.

- Dadurch könnte ein übermäßiger Druck im nutribullet® Becher entstehen, der dazu führt, dass sich der Becher während des Betriebs vom Motorsockel löst. Das Herausspritzen von heißem Inhalt oder freiliegenden Klingen kann

zu Verletzungen führen.

- Verwenden Sie nur Zutaten, die Zimmertemperatur haben oder gekühlt sind (21°C oder weniger).
- Kohlenstoffhaltige und sprudelnde Zutaten (wie z. B. Soda, Backpulver, Natron, Hefe, einige Teigarten, Backmischungen, Trockeneis oder andere Produkte, die sprudelnd werden) setzen Gase frei, die den Druck im Becher beim Mixen erhöhen. Einige Proteinpulver enthalten sprudelnde Zutaten. Überprüfen Sie immer die Zusammensetzung aller

Nahrungsergänzungsmittel, bevor Sie sie mixen.

Überprüfen Sie immer alle Zutaten, bevor Sie sie mixen.



WARNUNG! Mixen Sie die Zutaten **NICHT länger als eine Minute. Führen Sie keine aufeinanderfolgenden Mischzyklen durch, die insgesamt länger als eine Minute dauern.**

- Durch das Mixen erhitzen sich die Zutaten, was zu einem erhöhten Druck im Becher führt. Bei ununterbrochenem Mixen von mehr als einer Minute kann sich der Becher lösen, wodurch die Klingen freigelegt werden oder das erhitzte Mixgut herausspritzt, was zu Verletzungen führen kann.



WARNUNG! Lassen Sie das Mixgut **nicht über längere Zeit in einem hermetisch verschlossenen Becher stehen!**

- Wenn sie im Becher bleiben, können Smoothies verderben und gären, wodurch der Druck sich erhöht. Beim Öffnen könnte sich der

Becher vom Motorsockel lösen, wobei durch das Herausschleudern des heißen Inhalts oder durch die freiliegenden Klingen die Gefahr von Verletzungen besteht.

- Greifen Sie auf den Smoothie nur über den Sip and Carry Deckel zu, indem Sie ihn nach dem Mixen vorsichtig öffnen.

ACHTEN SIE AUF DEN BECHER

Wenn sich der Becher bei Berührung heiß oder lauwarm anfühlt, kann der Inhalt **HEISS** sein und **UNTER DRUCK STEHEN**. Gehen Sie in diesem Fall wie folgt vor:

- **NICHT ÖFFNEN!** Lassen Sie den Becher an seinem Platz stehen, ohne ihn zu berühren, und erlauben Sie anderen nicht, ihn zu berühren. Versuchen Sie **NICHT**, den Becher vom Motorsockel zu trennen, um die Gefahr von Verletzungen zu vermeiden.
- Nicht erneut mixen.
- Lassen Sie den Becher mindestens 30 Minuten lang abkühlen. Wenn er

noch warm ist, lassen Sie ihn weiter abkühlen.

- Sobald er sich kalt anfühlt, öffnen Sie den Deckel langsam und halten Sie ihn dabei von Ihrem Gesicht und Körper fern. Füllen Sie den Inhalt in ein anderes Gefäß.

BECHER: SICHERHEITSMASSNAHMEN

Für den sicheren Betrieb des tragbaren Mixers nutribullet® ist es wichtig, den Becher richtig zu verwenden. Wird der Becher nicht gemäß dieser Bedienungsanleitung verwendet, kann dies zu Personen-, Sach- oder Geräteschäden führen.

- Vergewissern Sie sich vor dem Mixen **IMMER**, dass das Becher fest auf dem Motorsockel eingerastet ist. Wenn der Becher nicht eingerastet ist, startet der Motor nicht.
- Betreiben Sie das Gerät **NUR** mit aufgesetztem Deckel.
- Überschreiten Sie **NICHT** die MAX-Füllstandsanzeige. Ein Überschreiten der MAX-Füllstandsanzeige kann

zum Auslaufen von Flüssigkeit oder zum Stillstand der Klingen führen.

- Nehmen Sie das Becher oder den Deckel **NICHT** ab, wenn das Gerät in Betrieb ist.
- Füllen Sie den Becher **NICHT** zu voll mit Eis, da dies die Rotation der Klingen blockieren und das Gerät beschädigen oder Verletzungen verursachen könnte. Geben Sie vor dem Mixen immer eine ausreichende Menge an Flüssigkeit hinzu.
- Verwenden Sie den Becher nicht, wenn Sie Risse, Trübungen oder andere Schäden feststellen.
- Bestellen Sie Ersatzteile nur über **nutribullet.com** oder kontaktieren Sie den Kundendienst.

KLINGEN: SICHERHEITSMASSNAHMEN



WARNUNG! Die Klingen sind sehr scharf. Gehen Sie vorsichtig damit um, um Verletzungen zu vermeiden.

- Berühren Sie nicht die scharfen Kanten der Klingen.
- Bringen Sie Ihre Hände oder Finger nicht in die Nähe der Klingen, wenn Sie den Becher am Motorsockel befestigen.
- Gehen Sie beim Spülen mit der Hand vorsichtig mit den Klingen um.
- Vergewissern Sie sich, dass die Maschine ausgeschaltet und das Ladegerät abgetrennt ist, wenn Sie die Klingen oder den Motorsockel montieren, demontieren oder reinigen.
- Räumen Sie den Motorsockel nicht mit freiliegenden Klingen weg. Befestigen Sie den Becher immer am Motorsockel.



WARNUNG! Halten Sie Ihre Hände **NIEMALS** in den Becher oder in die Nähe der Klingen, wenn das Gerät in Betrieb ist.

- Nehmen Sie den Becher oder den Deckel NICHT ab, bevor die Klingen nicht vollständig stillstehen. Die Klingen können auch bei abgenommenem Deckel

aktiviert werden. Die Nichtbeachtung dieser Anweisungen kann zu Verletzungen, Sach- oder Geräteschäden führen.

PFLEGE DER KLINGEN UND VORSICHT



WARNUNG! Verwenden Sie das Gerät nicht mehr, wenn die Klingen verbogen oder beschädigt sind.

- Prüfen Sie regelmäßig, dass die Klingen nicht beschädigt sind. Wenden Sie sich andernfalls an den Kundendienst, um die Klingen auszubauen und auszutauschen.
- Entfernen Sie vor dem Gebrauch Utensilien und Gegenstände aus dem Becher, die nicht für Lebensmittel sind. Die Nichtbeachtung dieser Anweisungen kann zu Verletzungen oder Schäden an den Klingen und am Gerät führen.
- Pürrieren Sie Steinobst nicht, ohne vorher Steine und Kerne zu entfernen. Härtere feste Zutaten können die Klingen beschädigen.

- Wenn der Becher zu voll ist, können die Klingen stecken bleiben. In diesem Fall lesen Sie bitte den Abschnitt **Fehler** in dieser Anleitung.

ZUR SICHERHEIT



WARNUNG! Benutzen Sie den tragbaren Mixer nutribullet® NICHT beim Autofahren, Bedienen von Maschinen, Radfahren, Laufen oder bei anderen Tätigkeiten, die Ihre volle Aufmerksamkeit erfordern.

- Setzen Sie den tragbaren Mixer nutribullet® keinen extremen Temperaturen aus, um die Batterien, Dichtungen und anderer Teile des Gerätes nicht zu beschädigen.
- Stellen Sie den tragbaren Mixer nutribullet® nicht auf unebene oder instabile Flächen.
- Trocknen Sie das Gerät nicht mit einem Haartrockner, Wäschetrockner, in einem herkömmlichen Ofen oder in der Mikrowelle. Wenn das Gerät nass wird, trocknen Sie es vorsichtig mit einem sauberen, trockenen Tuch ab.
- Benutzen Sie das Gerät nicht in der Nähe von Wasser oder bei Nässe, Regen oder Schnee.
- Verwenden Sie das Gerät nicht in der Nähe von offenen Flammen oder anderen Wärmequellen, in Bereichen mit übermäßigem Schmutz, Staub, Öl oder Chemikalien oder in direktem Sonnenlicht.
- Lassen Sie den tragbaren Mixer nutribullet® nicht im Auto liegen, insbesondere nicht im Sommer oder Winter. Wenn Batterien über einen längeren Zeitraum extremen Temperaturen ausgesetzt sind, können sie auslaufen, platzen oder explodieren.

ALLGEMEINE SICHERHEITSHINWEISE



WARNUNG! Die Nichtbeachtung aller Anweisungen für den tragbaren Mixer nutribullet® kann zu schweren oder tödlichen Unfällen und Sachschäden führen.

- Das Gerät darf nicht von Personen (einschließlich Kindern) mit eingeschränkten körperlichen, sensorischen oder geistigen Fähigkeiten oder mangelnder Erfahrung und Kenntnis benutzt werden, es sei denn, sie werden von einer für ihre Sicherheit verantwortlichen Person sorgfältig beaufsichtigt und in die sichere Benutzung des Gerätes eingewiesen. Wenn das Gerät von oder in Gegenwart von Kindern benutzt wird, ist eine sorgfältige Überwachung erforderlich. Sorgen Sie dafür, dass Kinder nicht mit dem Gerät spielen.
- Überprüfen Sie den tragbaren Mixer nutribullet® regelmäßig auf Schäden oder Verschleißerscheinungen, die seine einwandfreie Funktion beeinträchtigen oder ein Sicherheitsrisiko darstellen könnten.
- Achten Sie auf mögliche Gefahren, wenn Sie den tragbaren Mixer nutribullet® aufladen, benutzen oder wegräumen
- Verwenden Sie das Gerät nur für den bestimmungsgemäßen Gebrauch.
- Betreiben Sie den tragbaren Mixer nutribullet® nicht mit leerem Becher.
- Versuchen Sie nicht, die Sicherheitsverriegelungen zu deaktivieren.
- Stecken Sie keine anderen Gegenstände als das Ladegerät in den USB-C-Anschluss. Achten Sie darauf, dass sich im Anschluss kein Staub ansammelt.
- Quetschen Sie den Motorsockel nicht, lassen Sie ihn nicht fallen und beschädigen Sie ihn nicht. Verwenden Sie das Gerät nicht, wenn der Motorsockel in irgendeiner Weise beschädigt ist. Wenn Sie Hilfe benötigen, wenden Sie sich an den Kundendienst unter **nutribullet.com**.
- Verwenden Sie nur nutribullet® Zubehör, das speziell für den tragbaren Mixer nutribullet® entwickelt wurde. Verwenden Sie immer original nutribullet® Ersatzteile und Zubehör.

Alternative Ersatzteile entsprechen nicht den nutribullet® Spezifikationen und können das Gerät beschädigen oder schwere Verletzungen verursachen.

- Die Verwendung von Zubehör, einschließlich Einmachgläsern, wird vom Hersteller nicht empfohlen und kann zu Risiken oder Verletzungen führen.
- Reinigen Sie den Motorsockel nicht, indem Sie ihn in Wasser oder andere Reinigungsflüssigkeiten tauchen. Reinigen und trocknen Sie ihn vorsichtig mit einem sauberen Tuch.
- Nur der Becher und der Deckel können im oberen Korb des Geschirrspülers ohne Heiz- oder Desinfektionszyklus gereinigt werden. **STELLEN SIE DEN MOTORSOCKEL NICHT IN DEN GESCHIRRSPÜLER.**

ELEKTRISCHE SICHERHEIT



WARNUNG: Änderungen, unsachgemäßer Gebrauch und Nichtbeachtung der Anweisungen

können das Risiko von schweren Verletzungen, tödlichen Unfällen oder Sachschäden erhöhen.

- Verwenden Sie zum Aufladen der Gerätebatterien nur UL-zertifizierte USB-Quellen oder ein Netzteil der Klasse 2 für ITE, für die Verwendung mit 100/240 VAC, 50/60 Hz Stromquellen. Das USB-Ladegerät muss ein Netzteil der Klasse 2 oder ein ITE-zertifiziertes Netzteil mit einer maximalen Nennspannung von 5 V und einer Stromstärke von 2 A sein. **Verwenden Sie keine nicht zugelassenen Netzteile.**
- Um die Gefahr von Stromschlägen, Bränden oder von Verletzungen zu vermeiden, laden Sie das Gerät **NICHT** auf oder handhaben Sie es, wenn es nass ist oder sich in einem Bereich befindet, in dem es nass werden könnte, und handhaben Sie es nicht mit nassen Händen.
- Verwenden Sie das Gerät nicht bei Feuchtigkeit und tauchen Sie das Kabel, den Stecker oder den Motorsockel nicht

in Wasser oder andere Flüssigkeiten.

- Verwenden Sie den Mixer nicht, wenn das Kabel beschädigt ist, wenn das Netzteil/Ladegerät nicht richtig funktioniert oder wenn der Motorsockel heruntergefallen oder in irgendeiner Weise beschädigt worden ist. Wenn Sie Hilfe benötigen, wenden Sie sich an den Kundendienst unter **nutribullet.com**.
- **SCHALTEN** Sie den tragbaren Mixer nutribullet® immer aus und **ZIEHEN** Sie den Stecker aus der Steckdose, wenn er nicht benutzt und **BEVOR** er montiert, demontiert, Zubehör ausgetauscht oder gereinigt wird.
- Laden Sie das Gerät nicht in der Nähe von brennbaren Materialien, auf dem Bett oder Sofa oder auf Papier auf.
- Laden Sie das Gerät nur mit dem mitgelieferten Netzkabel auf. Die Verwendung von nicht kompatiblen oder alternativen Ersatzteilen kann den tragbaren Mixer nutribullet® beschädigen

oder Sicherheitsrisiken mit möglichen Verletzungen oder Schäden verursachen.

STROMVERSOR- GUNG: SICHER- HEITSMASSNAHMEN



WARNUNG! Versorgen Sie das Gerät nur mit geeignetem Wechselstrom.

- Die Nichtbeachtung der folgenden Vorsichtsmaßnahmen kann zu schweren Verletzungen oder sogar zum Tod infolge eines Stromschlages oder Brands sowie zu Schäden am Gerät führen.
- Verwenden Sie nur ein Netzteil (Ladegerät) und ein Kabel, das der Spannung Ihres Landes entspricht.
- Verwenden Sie kein Wandladegerät mit einem Spannungswandler oder Adapter.
- Verwenden Sie keine nicht standardmäßigen Stromquellen wie Generatoren oder Wechselrichter. Verwenden Sie nur eine Wechselstromversorgung, die aus einer normalen

Wandsteckdose kommt.

- Verwenden Sie kein Schnellladegerät oder eines mit einer höheren Leistung. Verwenden Sie nur eine Wechselstromversorgung, die aus einer normalen Wandsteckdose oder dem Zigarettenanzünder des Autos kommt. Um mögliche Spannungsschwankungen und Kurzschluss zu vermeiden, schließen Sie das Gerät nicht an den Zigarettenanzünder an, wenn Sie das Fahrzeug starten.
- Vergewissern Sie sich, dass die Steckdose die für den tragbaren Mixer nutribullet® angegebene Art der Stromversorgung liefert (in Bezug auf Spannung [V] und Frequenz [Hz]). Wenn Sie sich über die Art der Stromversorgung in Ihrer Wohnung nicht sicher sind, wenden Sie sich an einen qualifizierten Elektriker.
- Überlasten Sie nicht die Wandsteckdose, das Verlängerungskabel, die Steckerleiste oder sonstige Steckdosen. Vergewissern Sie sich,

dass sie den Gesamtstrom (in Ampere) bewältigen können, der vom Gerät (wie auf dem Netzteil angegeben) und anderen an denselben Stromkreis angeschlossenen Geräten aufgenommen wird.

- Wenn Sie ein Wechselstromnetzteil mit klappbaren Polen verwenden, stellen Sie sicher, dass die Pole vollständig aufgeklappt sind, bevor Sie den Stecker in die Steckdose stecken.
- Verwenden Sie kein Netzteil/Ladegerät, das beschädigt ist, fallen gelassen wurde oder einen starken Stoß erlitten hat.
- Laden Sie die Batterien nicht an Orten mit extremen Temperaturen auf.
- Ziehen Sie immer den Stecker des Netzteils/Ladegeräts, wenn Sie es nicht benutzen.

KABELSICHERHEIT



WARNUNG! Verwenden Sie zum Aufladen der Batterien ausschließlich das mit dem tragbaren Mixer

nutribullet® gelieferte Kabel.

- Überprüfen Sie das Netzkabel regelmäßig.
- Ein freiliegendes Kabel stellt eine potenzielle Stolperfalle dar. Verlegen Sie die Kabel so, dass Personen und Haustiere, die sich in der Nähe des Gerätes aufhalten, nicht über sie stolpern oder versehentlich daran ziehen können.
- Wickeln Sie das Netzkabel nicht zu fest auf, wenn Sie es aufbewahren, und biegen oder verdrehen Sie es nicht, wenn Sie es benutzen.
- Achten Sie beim Positionieren des Gerätes oder des Netzteils/ Ladegerätes darauf, dass die Kabel keine scharfen Knicke aufweisen und dass die Stecker nicht mit der Wand oder einer harten Oberfläche in Berührung kommen.
- Achten Sie darauf, dass Haustiere oder Kinder nicht auf Kabeln und Drähten herumkauen oder herumbeißen.
- Um das Netzkabel

abzutrennen, ziehen Sie am Stecker, nicht am Kabel.

- Lassen Sie das Ladekabel nicht mit heißen Oberflächen oder Wärmequellen in Berührung kommen und achten Sie darauf, dass es nicht verknotet, verwickelt oder ausgefranst wird.
- Fassen Sie das Gerät nicht am Ladekabel an und ziehen Sie es nicht daran.
- Lassen Sie das Netzkabel nicht über den Rand des Tisches oder der Arbeitsfläche hängen.

BATTERIESICHERHEIT

Der tragbare Mixer nutribullet® ist mit wiederaufladbaren Lithium-Ionen-Batterien ausgestattet. **Die Batterien sind nicht austauschbar und müssen recycelt oder ordnungsgemäß entsorgt werden.** Das Öffnen und/oder Reparieren des Gerätes oder der Versuch, die Batterien auszutauschen, kann zu Stromschlägen, einer Beschädigung des Geräts, einem Brand, Personen- oder

Sachschäden führen.

- Dieses Produkt ist mit Lithium-Ionen-Batterien ausgestattet. Entsorgen Sie den Motorsockel fachgerecht. Unsachgemäße Entsorgung kann zu Verletzungen, sogar zum Tod oder zu Sachschäden führen - durch Auslaufen der Batterieflüssigkeit, Brand, Überhitzung oder Explosion. Lithium-Ionen-Batterien enthalten Elemente, die, wenn sie ins Grundwasser gelangen, ein Gesundheitsrisiko für Menschen darstellen können. In einigen Ländern ist es verboten, diese Batterien über den normalen Hausmüll zu entsorgen. Für die ordnungsgemäße Entsorgung sind die örtlichen Vorschriften zu beachten.
- Anweisungen zur ordnungsgemäßen Entsorgung erhalten Sie bei den Sammel- und Entsorgungsstellen für gefährliche Abfälle in Ihrer Region.
- Setzen Sie den Motorsockel, in dem sich die Batterie befindet,

keinem Feuer oder übermäßiger Hitze aus. Feuer oder Temperaturen über 130°C können die Batterien beschädigen und eine Explosion verursachen

- Laden Sie den tragbaren Mixer nutribullet® nicht in der Nähe von Feuer, einer Wärmequelle oder in einer extrem heißen Umgebung auf.
- Die empfohlene Umgebungstemperatur für die Lagerung und das Aufladen liegt zwischen 10 und 40 °C.
- Verwenden Sie den Mixer nicht in Bereichen mit explosionsgefährdeter Atmosphäre (wie z. B. in Tankstellen, unter Deck auf Schiffen, in Einrichtungen zum Umfüllen und Lagern von Kraftstoffen und/oder Chemikalien sowie in Bereichen, in denen brennbare Chemikalien oder Partikel wie Getreidestaub oder Metallstaub in der Luft vorhanden sind) In diesen Bereichen können Funken entstehen, die zu einer Explosion oder einem Brand führen können.
- Verwenden Sie das

Gerät nicht, wenn der Motorsockel überhitzt ist, einen Geruch abgibt, Flüssigkeit ausläuft, aufgequollen ist oder seine Farbe/Form verändert. Unter extremen Bedingungen kann es zu einem Auslaufen der Batteriezellen kommen. Batterieflüssigkeit ist ätzend und kann giftig sein. Sie kann Verbrennungen verursachen und bei Verschlucken schädlich oder tödlich sein. Bei Auslaufen schalten Sie das Gerät sofort aus und wenden Sie sich an den Kundendienst unter **nutribullet.com**, um Hilfe zu erhalten.

- **Vermeiden Sie den Kontakt mit der Batterieflüssigkeit, falls die Batterie auslaufen sollte:**

- Vermeiden Sie den Kontakt der Flüssigkeit mit Haut, Augen, Kleidung oder anderen Oberflächen. Bei Kontakt mit der Haut, den Augen oder der Kleidung waschen Sie die betroffene Stelle sofort mit viel Wasser und wenden Sie sich an Ihren Arzt oder eine andere

medizinische Fachkraft.

- Verwenden Sie das Gerät nicht an Orten mit explosionsgefährdeter Atmosphäre, wie z. B. in einem Schrank über einem Ofen oder Herd, in der Nähe eines Heizkörpers oder einer Heizung oder in einem Bereich, der direkter Sonneneinstrahlung ausgesetzt ist.
- Werfen Sie den Motorsockel nicht ins Feuer. Die Batterien könnten explodieren.

! Bewahren Sie diese Bedienungsanleitung auf!

Um diese Bedienungsanleitung online oder in anderen Sprachen einzusehen, besuchen Sie die Website **nutribullet.com**.



nutribullet.

Inhalt

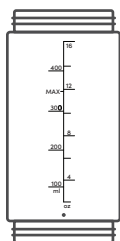
- 16 Verpackungsinhalt**
- 17 Montageanleitung**
- 18 Status der LED-Anzeigeleuchte**
 - 18 Aufladen**
 - 19 Einstellungen**
 - 20 Fehler**
- 22 Verwendung des tragbaren Mixers nutribullet®**
- 24 Reinigung und Wartung**
 - 24 Ersatzteile**
- 25 Rezepte**

Vielen Dank, dass Sie sich für den tragbaren Mixer nutribullet® entschieden haben.

Verpackungsinhalt



Motorsockel



475 ml Becher



To-Go-Deckel



USB-C-Ladekabel

Die Produktkonfigurationen können variieren. Eine vollständige Liste des nutribullet® Zubehörs finden Sie unter [nutribullet.com](https://www.nutribullet.com).

Vor dem ersten Gebrauch

REINIGEN SIE DAS GERÄT:

Siehe Abschnitt **Pflege und Wartung** auf Seite 24.

LADEN SIE DAS GERÄT AUF:

Stecken Sie das kleinere Ende des mitgelieferten **USB-C-Kabels** in den Steckplatz unter der Taste **Power** (auf der Vorderseite des **Motorsockels**) und das größere Ende des Kabels in die Ladebuchse (Adapter, Computer usw.).

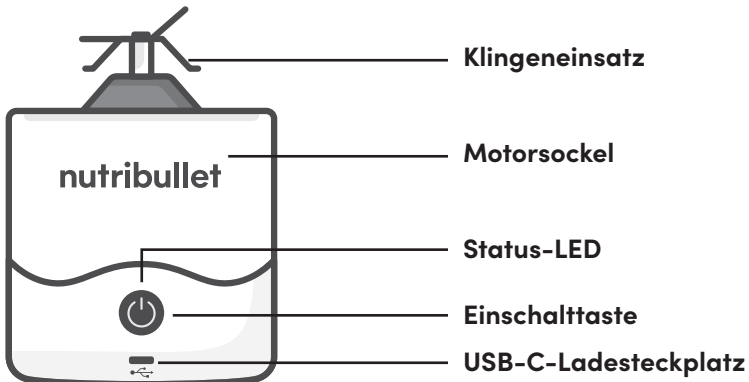
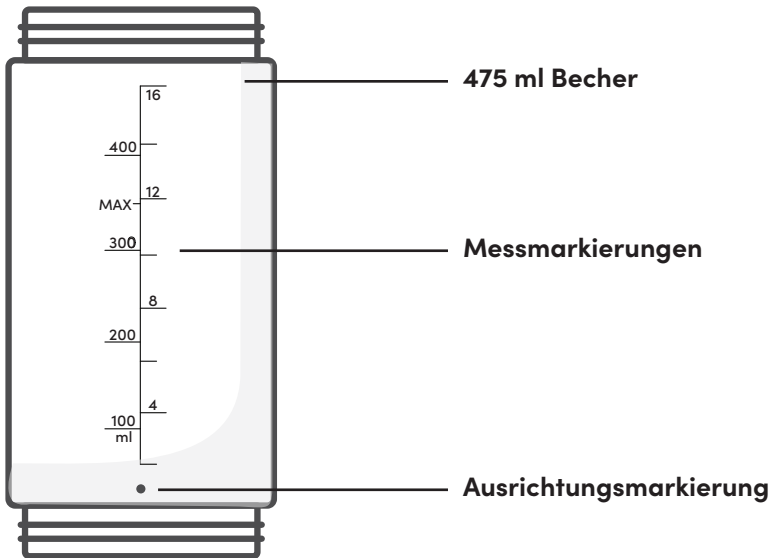
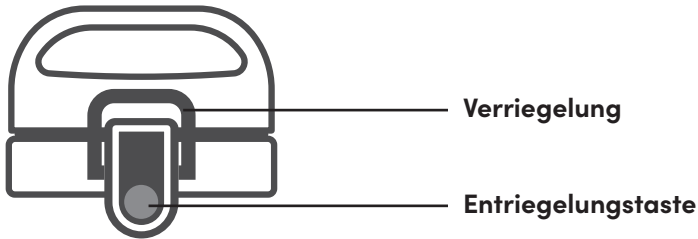
- Es wird empfohlen, das Gerät vor dem ersten Gebrauch komplett aufzuladen. Eine vollständige Aufladung dauert 60-90 Minuten.

Siehe Abschnitt **LED-Statusanzeigeleuchte** auf den Seiten 18-20.

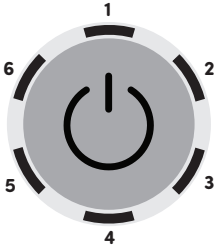


WARNUNG! Um das Risiko eines Brands oder von Verletzungen zu vermeiden, laden Sie nicht, wenn das Gerät oder der USB-C-Anschluss nass sind.

Montageanleitung



Status der LED-Anzeigeleuchte



Die Anzeige des tragbaren Mixers nutribullet® verfügt über sechs LED-Leuchtbalken, die je nach Betriebszustand des Geräts rot oder blau leuchten. Einzelheiten siehe unten.

Aufladen



Fehlende Stromversorgung

Alle LEDs sind ausgeschaltet.



Schwache Aufladung

Die LED 1 blinkt rot.



Aufladen

Die LEDs blinken im Uhrzeigersinn bis sie tiefblau werden.



Volle Aufladung

Alle LEDs leuchten tiefblau.

Einstellungen



Aktivierung

Drücken Sie die Taste einmal, um den Mixer zu aktivieren.

Wenn der Ring tiefblau leuchtet, ist das Gerät bereit.



Mixen

Die blauen LEDs drehen sich im Uhrzeigersinn.

Drücken Sie die Taste **Power**, um einen 20-sekündigen Zyklus zu starten.



Deaktivierung

Nach 2 Minuten Inaktivität schaltet sich der Mixer automatisch ab.

Wenn der Ring ausgeschaltet ist, ist auch der Mixer ausgeschaltet.



Überprüfung der Batterie

Halten Sie die Taste **Power** 2 Sekunden lang gedrückt, um die verbleibende Akkuladung zu prüfen.

Fehler



Zu viele Mischvorgänge

Der Leuchtring blinkt rot, wobei sich die obere und untere LED abwechseln.

Abhilfe: Beenden Sie den Vorgang und lassen Sie den Mixer vor dem nächsten Gebrauch abkühlen. Nicht mehr als 9 Mischzyklen in 6 Minuten durchführen.



Überhitzung

Der Leuchtring wird rot.

Abhilfe: Beenden Sie den Vorgang und lassen Sie den Mixer vor dem nächsten Gebrauch abkühlen.



Allgemeiner Fehler

Der Leuchtring blinkt rot.

Defekte und Abhilfen:

Vergewissern Sie sich, dass der Becher richtig befestigt und ausgerichtet ist.

Wenn die Klinge feststeckt, probieren Sie Folgendes aus:

- Geben Sie mehr Flüssigkeit in den Becher und versuchen Sie erneut zu mixen.
- Schütteln Sie den Mixer oder stellen Sie ihn auf den Kopf, um die Blockierung zu beseitigen.
- Schalten Sie das Gerät aus und entfernen Sie die Blockierung mit einem Werkzeug von der Klinge.

WARNUNG!

Lesen Sie vor dem ersten Gebrauch alle Warnungen und Vorsichtshinweise im Abschnitt Sicherheitshinweise (Seite 2-13).

Vergewissern Sie sich vor dem Gebrauch **IMMER**, dass der Mixer sauber und aufgeladen ist.

Laden Sie den Mixer vor dem ersten Gebrauch vollständig auf. Der Ladesteckplatz befindet sich unter der Anzeigelampe am **Motorsockel**. (Siehe Abschnitt zur Montage auf Seite 17).

Betreiben Sie den tragbaren Mixer nutribullet® **NICHT** leer.

Legen Sie das nutribullet® Zubehör **NICHT** in die Mikrowelle.

Lassen Sie den tragbaren Mixer nutribullet® **NICHT** unbeaufsichtigt, wenn er in Gebrauch ist.

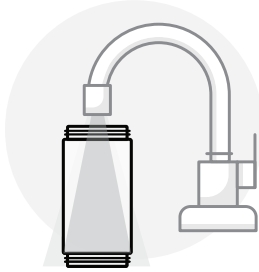
Laden Sie den tragbaren Mixer nutribullet® **NICHT**, wenn das **USB-C-Kabel** nass ist.

Verwenden Sie **KEINE** heißen oder lauwarmen Zutaten im Mischbecher. Heiße Zutaten können den Druck im Inneren des hermetisch verschlossenen Bechers erhöhen, was zum Herausschleudern des Inhalts beim Öffnen des Bechers und folglich zu Verletzungen und Sachschäden führen kann.

Betreiben Sie den tragbaren Mixer **NIEMALS** länger als eine Minute am Stück, da der Motor irreversibel beschädigt werden kann. Wenn der Motor nicht mehr funktioniert, stellen Sie den Betrieb ein und lassen Sie das Gerät abkühlen. Der tragbare Mixer nutribullet® ist mit einem Überhitzungsschutz ausgestattet, der den Motor bei Überhitzung ausschaltet. Lassen Sie den Überhitzungsschutz abkühlen, damit er zurückgesetzt werden kann.

Überprüfen Sie **IMMER** die Klinge. Wenden Sie sich während der Garantiezeit an den Kundendienst, bevor Sie die Klinge entfernen, um Anweisungen zum sicheren Austausch zu erhalten.

Verwendung des tragbaren Mixers nutribullet®



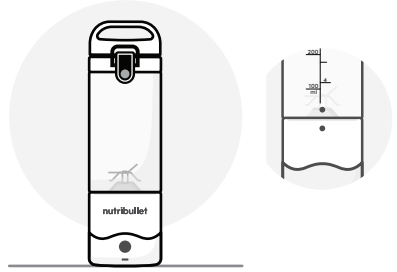
- 1** Reinigen Sie den **Mischbecher** vor dem Gebrauch mit warmem Wasser und Seife.

WICHTIG: Sie können den Mixer auch reinigen, indem Sie kaltes Wasser und einen Tropfen Seife in den **Becher** geben und einen Zyklus lang mixen.



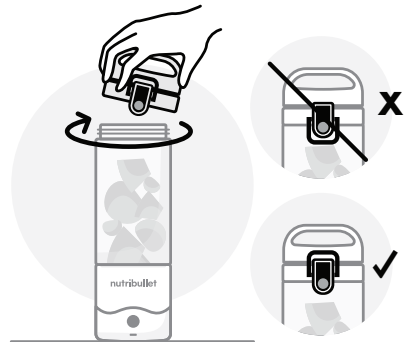
- 2** Nehmen Sie den **Deckel** ab und fügen Sie die Zutaten hinzu.

! **WARNUNG!** Um eine optimale Leistung zu erzielen, sollten Sie die **MAX-Linie** nicht überschreiten, nicht zu viel einfüllen und ausreichend flüssige Zutaten verwenden.



- 3** Stellen Sie den **tragbaren Mixer nutribullet®** auf eine saubere, trockene und ebene Fläche.

WICHTIG: Vergewissern Sie sich, dass der **Becher** richtig positioniert ist, indem Sie die beiden Punkte am **Becher** und am **Motorsockel** zueinander ausrichten.



- 4** Schrauben Sie den **Deckel** wieder auf den **Becher**.

WICHTIG: Vergewissern Sie sich, dass die **Deckelverriegelung** senkrecht steht und blockiert ist.



- 5** Aktivieren Sie den Mixer durch einmaliges Drücken der Taste **Power**. Warten Sie etwa 1 Sekunde, bis die Lichtanimation beendet ist.

WICHTIG: Nach 2 Minuten Inaktivität schaltet sich der Mixer automatisch ab. (**Sleep-Modus**). Dadurch werden versehentliches Mischen verhindert und die Lebensdauer der Batterie verlängert.

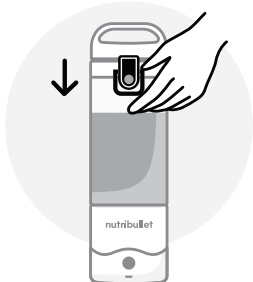


- 6** Sobald der Mixer aktiv ist, drücken Sie erneut die Taste **Power**, um einen 20-sekündigen Zyklus zu starten.

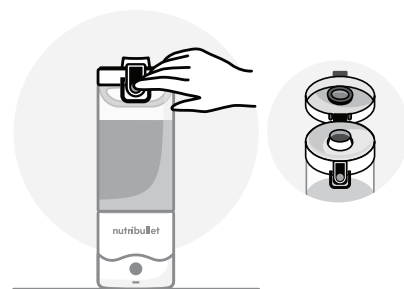
Wenn Sie **in Intervallen mixen** oder den Mischzyklus unterbrechen möchten, drücken Sie die Taste **Power** erneut.



WARNUNG! Mixen Sie nicht länger als eine Minute, um übermäßige Hitze und Druckaufbau zu vermeiden. Um den Zyklus zu wiederholen, öffnen Sie den Becher vorsichtig, um den angestauten Druck abzulassen, bevor Sie das Gerät wieder einschalten.



- 7** Nach Beendigung des Mischvorgangs drehen Sie den Verschluss nach unten, um den **Deckel** zu entriegeln.



- 8** Drücken Sie auf den Knopf am **Deckel**, um ihn zu öffnen und die Ausgusstülle freizulegen. Genießen Sie Ihren Smoothie!

Wartung

1.

Achten Sie immer darauf, dass der tragbare Mixer nutribullet® nach jedem Gebrauch ausgeschaltet wird.

2.


Waschen Sie den Becher und den Deckel von Hand mit warmem Seifenwasser und spülen Sie sie ab:


WICHTIG: Der Motorsockel ist **NICHT** spülmaschinenfest. Der Becher und der Deckel können jedoch im oberen Korb des Geschirrspülers gereinigt werden, ohne den Heiz- oder Desinfektionszyklus zu verwenden.


3.

Spülen Sie den Klingeneinsatz vorsichtig ab und reinigen Sie ihn mit einem feuchten Schwamm oder Tuch:

WICHTIG: Tauchen Sie den Motorsockel nicht ins Wasser.

 **WARNUNG! Berühren Sie die Klingen nicht! Sie sind sehr scharf.**

 **WARNUNG! Mixen Sie keine heißen oder lauwarmen Flüssigkeiten im 475 ml Becher.**

 **WARNUNG! Tauchen Sie den Motorsockel NICHT in Wasser oder in andere Flüssigkeiten.**

4.

Bewahren Sie den tragbaren Mixer nutribullet® an einem sicheren Ort stehend und mit montiertem Becher auf, so dass die Klingen nicht freiliegen. Stapeln Sie keine Gegenstände auf dem Gerät, nachdem es verstaut wurde.

Ersatzteile

Um Ersatzteile oder sonstige Zubehörteile anzufragen, besuchen Sie die Webseite nutribullet.com/shop/accessories.

Rezeptanleitung für den tragbaren Mixer nutribullet®

**Das Leben ist kompliziert.
Gesunde Ernährung muss es
nicht unbedingt sein.**

Tolle Smoothies, wohin das Leben Sie auch führt. Dies ist der tragbare Mixer nutribullet®. Mit diesem leichten Gerät können Sie all Ihre Lieblingssmoothies zubereiten, ohne dass Sie ein Kabel oder einen Stecker benötigen. Laden Sie es einfach auf, nehmen Sie es mit und schalten Sie es ein, wenn es Zeit ist, zu arbeiten.

Egal, ob Sie einen Eiweißshake nach dem Training, einen gesunden Snack für unterwegs oder einen lustigen und festlichen Cocktail am Pool zubereiten möchten, dieser handliche Mixer macht alles mit, egal wo Sie sind. Das USB-C-Ladegerät versorgt den Motor mit Strom für mehr als 15 Mischzyklen und der praktische Deckel macht es einfach, ihn auf all Ihre Abenteuer mitzunehmen.

Zum Einstieg haben wir diese Sammlung mit einfachen, leichten und köstlichen Rezepten zusammengestellt: von Caffè Macchiato über Smoothies bis hin zu Saucen und Dressings. Probieren Sie es aus, mixen Sie Ihre Lieblingszutaten und genießen Sie köstliche Smoothies.

Wir freuen uns darauf, Sie bei der Arbeit zu sehen.

Kalte goldgelbe Milch

MENGENANGABEN FÜR 1 PORTION

Gold wert ist diese kalte, cremige Milch, reich an warmen, schmackhaften Gewürzen, die für ihre entzündungshemmende und antioxidative Wirkung bekannt sind.

250 ml	UNGESÜSSTE HAFERMILCH
25 ml	AGAVE
2	INGWERWURZEL, GESCHÄLT UND IN DÜNNE SCHEIBEN GESCHNITTEN
7 g	GEMAHLENE KURKUMA
eine Prise	ZERSTOSSENER SCHWARZER PFEFFER
1 g	GEMAHLENER ZIMT
100 g	EIS

- 1 Geben Sie alle Zutaten in der angegebenen Reihenfolge in den **Becher**.
- 2 Schließen Sie den **Deckel** und führen Sie einen vollständigen Mischzyklus durch.

NÄHRWERTANGABEN PRO 300 ML PORTION

Kalorien 170, Fett 1,5 g,
Kohlenhydrate 38 g, Ballaststoffe 3 g,
Zucker 16 g, Eiweiß 2 g.

Kalte Matcha Milch

MENGENANGABEN FÜR 1 PORTION

Zu viel Matcha? Gibt es nicht. Wir können gar nicht genug von der Kraft des grünen Tees bekommen, vor allem, wenn er in einer cremigen, kalten Milch zur Perfektion gebracht wird.

250 ml **UNGESÜSSTE
HAFERMILCH**

25 ml **AGAVE**

5 g **MATCHA-PULVER**

100 g **EIS**

1 Geben Sie alle Zutaten in der angegebenen Reihenfolge in den **Becher**.

2 Schließen Sie den **Deckel** und führen Sie einen vollständigen Mischzyklus durch.

NÄHRWERTANGABEN PRO 300 ML PORTION

Kalorien 190, Fett 2 g,
Kohlenhydrate 39 g, Ballaststoffe 5 g,
Zucker 16 g, Eiweiß 5 g.

Smoothie mit Banane und Erdnussbutter

MENGENANGABEN FÜR 1 PORTION

Dieser köstliche, reichhaltige und cremige Smoothie kann entweder als Dessert genossen oder zu jeder Tageszeit zubereitet werden, da er sehr nahrhaft ist.

250 ml **UNGESÜSSTE
MANDELMILCH MIT
VANILLEGESCHMACK**

15 ml **AHORNSIRUP**

½ **BANANE**

15 g **ERDNUSSBUTTER**

5 g **UNGESÜSSTES
KAKAOPULVER**

100 g **EIS**

1 Geben Sie alle Zutaten in der angegebenen Reihenfolge in den **Becher**.

2 Schließen Sie den **Deckel** und führen Sie einen vollständigen Mischzyklus durch.

NÄHRWERTANGABEN PRO 350 ML PORTION

Kalorien 260, Fett 13 g,
Kohlenhydrate 33 g, Ballaststoffe 5 g,
Zucker 21 g, Eiweiß 6 g.

Orangencreme-Smoothie

MENGENANGABEN FÜR 1 PORTION

Cremige Kokosnussmilch, süße und spritzige Orange, weiche Banane... es gibt nichts, was Sie an diesem verträumten Smoothie nicht lieben könnten.

200 ml	KOKOSNUSSMILCH AUS DER DOSE
2,5 ml	ORANGENEXTRAKT
1 ml	VANILLEEXTRAKT
5 ml	AHORNSIRUP
½	ORANGE, HALBIERT
½	BANANE
50 g	EIS

- 1 Geben Sie alle Zutaten, außer dem Eis, in der angegebenen Reihenfolge in den **Becher**.
- 2 Schließen Sie den **Deckel** und mixen Sie einen Zyklus lang.
- 3 Nehmen Sie den **Deckel** ab und geben Sie das Eis in den **Becher**. Schließen Sie den **Deckel** wieder und mixen Sie einen weiteren Zyklus lang.

NÄHRWERTANGABEN PRO 300 ML PORTION

Kalorien 350, Fett 24 g,
Kohlenhydrate 30 g, Ballaststoffe 4 g,
Zucker 20 g, Eiweiß 3 g.

Bananen-Erdbeer-Smoothie

MENGENANGABEN FÜR 1 PORTION

Wenn Sie einen Klassiker suchen, dann ist dies der perfekte Smoothie. Fügen Sie einen Messlöffel Chia-Samen für zusätzliche Ballaststoffe und Omega-3-Fettsäuren sowie einen Spritzer Vanilleextrakt hinzu, um das Ganze schmackhafter zu machen. Zum Wohl!

250 ml	UNGESÜSSTE MANDELMILCH MIT VANILLEGESCHMACK
2,5 ml	VANILLEEXTRAKT
100 g	FRISCHE ERDBEEREN
½	BANANE
15 g	CHIA-SAMEN
100 g	EIS

- 1 Geben Sie alle Zutaten in der angegebenen Reihenfolge in den **Becher**.
- 2 Schließen Sie den **Deckel** und führen Sie einen vollständigen Mischzyklus durch.

NÄHRWERTANGABEN PRO 350 ML PORTION

Kalorien 170, Fett 5 g,
Kohlenhydrate 28 g, Ballaststoffe 8 g,
Zucker 13 g, Eiweiß 4 g.

Mango-Margarita

MENGENANGABEN FÜR 1 PORTION

Gefrorene Mango verleiht der klassischen Margarita eine süße und eisige Note. Garnieren Sie das Glas mit ein wenig Chilisalz, um das ganze Spektrum der festlichen Aromen zu entfalten.

30 ml	LIMETTENSAFT
75 ml	TEQUILA
30 ml	TRIPLE SEC
15 ml	AGAVE
150 g	GEFRORENE MANGO, 10 MINUTEN AUFGETAUT
eine Prise	SALZ
1	LIMETTENSPALTE, ZUM GARNIEREN
	TAJINE, ZUM GARNIEREN

- 1 Geben Sie alle Zutaten in der angegebenen Reihenfolge in den **Becher**.
- 2 Schließen Sie den **Deckel** und führen Sie einen vollständigen Mischzyklus durch.
- 3 **Falls Sie möchten, können Sie den Glasrand mit Tajine verzieren:** reiben Sie den Rand mit der Limettenspalte ein und tauchen Sie ihn dann in die Tajine. Füllen sie den Smoothie in das Glas.

NÄHRWERTANGABEN PRO 177 ML PORTION

Kalorien 190, Fett 0 g,
Kohlenhydrate 26 g, Ballaststoffe 2 g,
Zucker 22 g, Eiweiß 0 g.

Pancakes

Mengenangaben für: 2 Portionen

Diese fluffigen Hafermehl-Pancakes sind eine köstliche und gesunde Ergänzung zu jedem Frühstück.

120 ml	UNGESÜSSTE MANDELMILCH
2,5 ml	VANILLEEXTRAKT
45 g	HAFERFLOCKEN
½	BANANE
10 g	LEINSAMEN
1,5 g	ZIMT
eine Prise	SALZ

NÄHRWERTANGABEN PRO 270 G PORTION, FÜR 4 PANCAKES

Kalorien 220, Fett 6 g,
Kohlenhydrate 35 g, Ballaststoffe 7 g,
Zucker 5 g, Eiweiß 8 g.

- 1 Geben Sie die Haferflocken in den **Becher**.
- 2 Schließen Sie den **Deckel** und mixen Sie einen Zyklus lang, um das Hafermehl zu erhalten.
- 3 Nehmen Sie nach dem Mahlen der Haferflocken den **Deckel** ab und geben Sie die anderen Zutaten in der angegebenen Reihenfolge in den **Becher**.
- 4 Schließen Sie den **Deckel** wieder und mixen Sie. Rühren Sie erforderlichenfalls um, um die Zutaten zu verteilen, und mixen Sie erneut.

Sauce

Mengenangaben für: 8 Portionen

Mit dieser einfachen und schmackhaften Mischung aus Tomaten, Paprika, Zwiebeln und Knoblauch ist eine frische Sauce im Handumdrehen zubereitet.

120 g	GEWÜRFELTE TOMATEN AUS DER DOSE MIT SAFT
100 g	ROTE PAPRIKASCHOTE, ZERKLEINERT
15 g	GEHACKTE ZWIEBEL
2	KNOBLAUCHZEHEN
1 g	CHILIFLOCKEN
3 g	SALZ
1 g	SCHWARZER PFEFFER

- 1 Geben Sie alle Zutaten in der angegebenen Reihenfolge in den **Becher**.
- 2 Schließen Sie den **Deckel** und **MIXEN SIE IN INTERVALLEN**, bis die gewünschte Konsistenz erreicht ist.

NÄHRWERTANGABEN PRO 35 G PORTION

Kalorien 5, Fett 0 g, Kohlenhydrate 1 g,
Ballaststoffe 0 g, Zucker 1 g, Eiweiß 0 g.

Gurken-Dill-Sauce

Mengenangaben für: 8 Portionen

Diese cremige Sauce verleiht praktisch allem einen frischen und leckeren Geschmack, von Salaten über Müslischalen bis hin zu Falafel.

80 g	GRIECHISCHER VOLLMILCHJOGHURT
15 ml	ZITRONENSAFT
35 g	PERSISCHE GURKEN, IN SCHEIBEN GESCHNITTEN
2,5 g	SALZ
3,5 g	ZWIEBELPULVER
3-5	FRISCHE DILLSPROSSEN
4	MINZEBLÄTTER

- 1 Geben Sie alle Zutaten in der angegebenen Reihenfolge in den **Becher**.
- 2 Schließen Sie den **Deckel** und führen Sie einen vollständigen Mischzyklus durch. Führen Sie erforderlichenfalls einen zweiten Zyklus durch.

NÄHRWERTANGABEN PRO 30 G PORTION

Kalorien 30, Fett 1,5 g,
Kohlenhydrate 2 g, Ballaststoffe 0 g,
Zucker 1 g, Eiweiß 3 g.

Himbeer-Vinaigrette

Mengenangaben für: 8 Portionen

Ein köstlich pikantes Gewürz, das jede Kombination aus frischem Gemüse bereichert.

120 ml	NATIVES OLIVENÖL EXTRA
15 ml	APFELESSIG
30 ml	ROTWEINESSIG
60 g	FRISCHE HIMBEEREN
1	HALBIERTE KNOBLAUCHZEHE
3 g	GEMAHLENER SENF
1 g	SALZ

- 1 Geben Sie alle Zutaten in der angegebenen Reihenfolge in den **Becher**.
- 2 Schließen Sie den **Deckel** und führen Sie einen vollständigen Mischzyklus durch.

NÄHRWERTANGABEN PRO 30 ML PORTION

Kalorien 130, Fett 14 g,
Kohlenhydrate 1 g, Ballaststoffe 1 g,
Zucker 0 g, Eiweiß 0 g.

Capital Brands Distribution, LLC | nutribullet.com | Alle Rechte vorbehalten.

nutribullet® Portable Blender ist eine Handelsmarke von CapBran Holdings, LLC, die in den Vereinigten Staaten und weltweit eingetragen ist.

Die Abbildungen können vom tatsächlichen Produkt abweichen. Im Zuge unseres konstanten Strebens nach Verbesserung unserer Produkte können die hier angegebenen Spezifikationen ohne Vorankündigung geändert werden.

230606_NBXX350