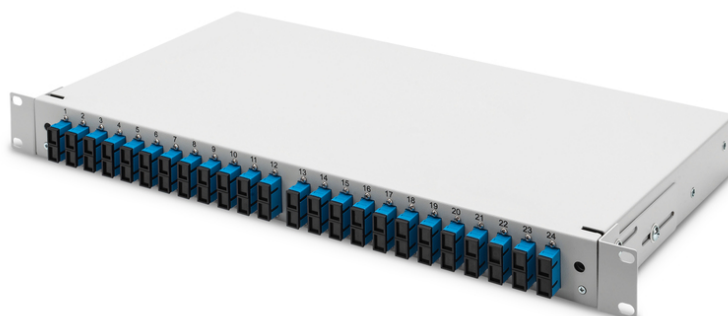


DIGITUS LWL Spleißbox, 1HE, bestückt, 24x SC DX, OS2

DN-96322/9

EAN 4016032278399



LWL Spleißbox, 1HE, bestückt, 24x SC DX, OS2 inkl. Spleißkassette, gefärbte Pigtails, Kupplungen

Die vormontierte Spleißbox von Digitus ist ein einbaufertiges, schützendes Gehäuse, das für die sichere und organisierte Verwaltung von Glasfaserspleißstellen entwickelt wurde. Die angebotenen vormontierten Spleißboxen sind mit vorinstallierten Komponenten ausgestattet und somit ideal für den schnellen und effizienten Einsatz in Glasfasernetzen. Durch die Vormontage entfällt die manuelle Installation der Komponenten, was die Installationszeit erheblich verkürzt. Sie sind nach Industriestandards konfiguriert und gewährleisten Konsistenz und Zuverlässigkeit bei verschiedenen Netzwerkeinstellungen. Sie bieten somit eine Kombination aus Komfort, Leistung und Langlebigkeit, die sie zu einer idealen Lösung für moderne Glasfasernetze macht.

Die vorgerüstete Glasfaser-Spleißbox ermöglicht eine schnelle Installation, reduziert die Einrichtungszeit und gewährleistet eine hohe Zuverlässigkeit, während sie die Glasfaserspleißstellen schützt und den Signalverlust minimiert.

- Komplette vorkonfektioniert, Faserpigtails abgesetzt und in die Spleißkassette(n) eingelegt

- Farbige Pigtails
- Kupplungen mit Keramikhülsen
- Kupplungen im Kunststoffgehäuse
- Trägergehäuse aus 1,0 mm Stahlblech, lackiert
- Anschlüsse: 24 x SC DX, OS2
- 1 Höheneinheit (44,45 mm)
- 483 mm Breite (19")
- 280 mm Tiefe
- M20/M25-Verschraubung, Kassette, Kassettendeckel und Zugentlastung sind im Lieferumfang enthalten.
- Ausziehbar

Merkmale

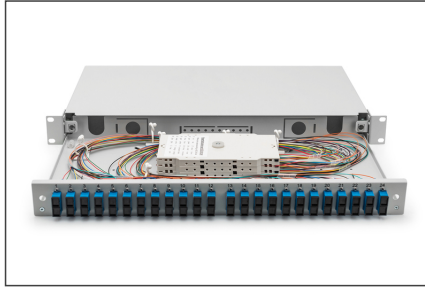
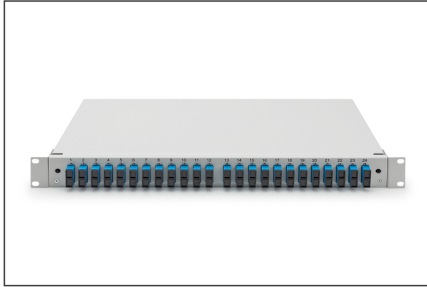
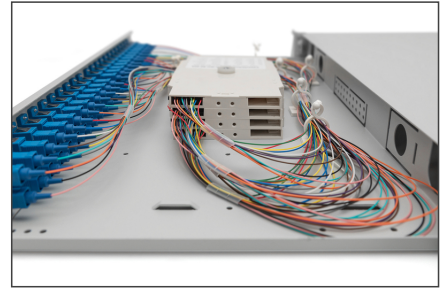
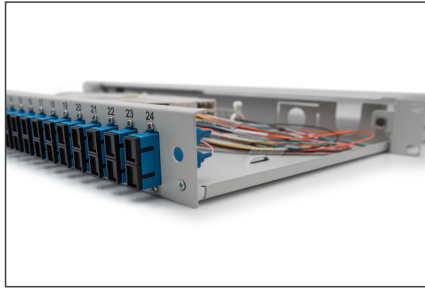
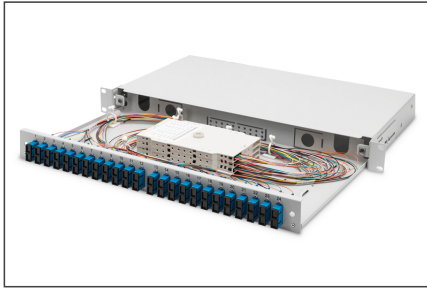
- Anzahl Fasern: 48
- Bauart: ausziehbar
- Bestückung: Spleißbox
- Farbe: lichtgrau, RAL 7035
- Faser Klasse: OS2
- Steckertyp: SC / UPC / duplex

Lieferumfang

- 1 x LWL-Spleißbox, bestückt, 24x SC DX, OS2

Logistische Daten						
	Anzahl (Stück)	Gewicht (kg)	Tiefe (cm)	Breite (cm)	Höhe (cm)	cm³
Karton-VPE	5	15,30	53,50	33,00	29,00	51.199,50
Innen-VPE	1	3,06	51,50	31,50	5,50	8.922,38
Einzel-VPE	1	3,06	51,50	31,50	5,50	8.922,38
Netto einzeln ohne VP	1	3,01	43,30	24,30	3,50	0,00

Weitere Anwendungsbilder:



Sicherheitshinweise

- Vermeide direkten Kontakt mit Lichtquellen: Glasfaserkabel, insbesondere solche mit aktiven Lichtquellen wie Lasern (z. B. in optischen Kommunikationssystemen), können gefährliche Strahlung abgeben, die
- Augen schädigen kann. Achten Sie darauf, niemals direkt in das Licht einer Glasfaser zu schauen, auch wenn die Lichtquelle für das bloße Auge unsichtbar ist.
- Bei der Arbeit mit Glasfaserkabeln, insbesondere bei Tests oder bei Arbeiten mit Lasern, sollten immer Schutzbrillen getragen werden, die vor schädlicher Strahlung schützen.
- Beim Ein- und Ausstecken fassen Sie Kabel ausschließlich am Stecker und ziehen nicht direkt am Kabel.
- Nicht knicken oder quetschen: Glasfaserkabel sind empfindlich gegenüber mechanischen Belastungen.
- Um Kabel vor physikalischen Schäden zu schützen, sollten sie in speziellen Kanälen oder mit Schutzmaterialien verlegt werden
- Kabelstecker sauber halten: Glasfaserkabel sind empfindlich gegenüber Staub und Schmutz. Selbst kleine Partikel auf den Steckverbindern können die Signalqualität stark beeinträchtigen.
- Kabel sollten nicht in Umgebungen mit extrem hohen oder sehr niedrigen Temperaturen eingesetzt werden. Achten Sie auf die Produktangaben zur maximalen Betriebstemperatur des Kabels
- Überprüfen Sie Kabel regelmäßig auf sichtbare Schäden wie Risse, Knicke oder Anzeichen von Abnutzung. Defekte Kabel sollten sofort ausgetauscht werden.

Verantwortliche Person für die EU

In der EU ansässiger Wirtschaftsbeteiligter, der sicherstellt, dass das Produkt den erforderlichen Vorschriften entspricht.

ASSMANN Electronic GmbH
Auf dem Schüffel 3
Lüdenscheid, Germany
<https://www.assmann.com>
info@assmann.com