

LED-Schrankbeleuchtung



✓ Energieeffizienzklasse: A+

✓ Flexible Montage via Magnetbefestigung

✓ Kompaktes Design

✓ 2 verschiedene Sensor-Modi

Kurzbeschreibung

LED-Schrankbeleuchtung, mit Schalter für automatischen Tür- oder Berührungsmodus (Sensor)

Features

- Kompaktes Design und flexible Nutzung via Magneten
- Keine Wärmezeugung
- Zwei unterschiedliche Modi: automatischer Türmodus („Blockiertyp“) oder Berührungsmodus („Wink-Typ“)
- Nominale Eingangsspannung: 220-240 V
- Eingangsfrequenz: 50/60 Hz
- Betriebsspannung: DC 12 V
- Leistung: 3 W
- Kontrolle: IR-Sensor
- Power Adapter Stecker: CEE 7/16 (Typ C) Eurostecker
- LED DC Eingangsstecker: 3,5 mm/1,35 mm/10 mm; 3 m Länge
- Maximale Gesamtstromaufnahme: 30 mA @ 220-240 V
- Lum. Fluss: 200 lm
- Lichtquelle: 30 x 3014 6000K LED
- Abmessungen (HxBxT): 28.7x307x18.7 mm
- Liefergröße (HxBxT): 78x470x55 mm
- Gewicht: 0,25 kg
- Liefergewicht: 0,35 kg
- Verbrauch in kWh/1000 h: 0,003 kWh
- Lebensdauer in Stunden: 25000 Stunden
- Erhöhung (über MSL) des Betriebsspeichers: 0-3000 m / 0-15 000
- Temperatur des Betriebsspeichers: 0 bis 45° C - 25 bis 65° C
- Luftfeuchtigkeit des Betriebsspeichers: 0-95 % RH Non-condensing
- Aluminiumgehäuse
- Farbe: schwarzes Plastik & graues Aluminium
- CE & ROHS konform

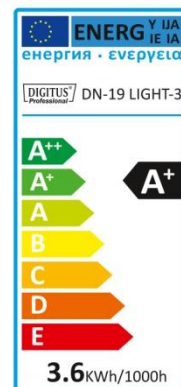
Produktübersicht

Die LED-Schrankbeleuchtung ist durch Ihre kompakte Bauweise und die Magnetbefestigung flexibel einsetzbar. Sie kann horizontal oder vertikal in Ihrem 483 mm (19")-Gehäuse eingesetzt werden und sorgt dort für eine optimale Beleuchtung mittels leistungsstarker LED-Lichter, welche ohne eine Aufwärmphase direkt die maximale Leuchtstärke bieten. Die zwei unterschiedlichen Modi (einstellbar durch einen Schalter) bieten eine besonders benutzerfreundliche Handhabung. Der automatische Türmodus sorgt dafür, dass die LED-Schrankbeleuchtung durch Ihren an der Vorderseite angebrachten Sensor automatisch eingeschaltet wird, sobald Sie die Tür Ihres 483 mm (19")-Gehäuses öffnen, und sich wieder ausschaltet, sobald Sie sie schließen. Alternativ kann der Touch-Modus für eine manuelle Ein- und Ausschaltung benutzt werden. Winken Sie in diesem Fall einfach 1x vor dem Sensor zum Einschalten und ein weiteres Mal zum Ausschalten. Der Power Adapter ist im Lieferumfang enthalten, somit ist die LED-Schrankbeleuchtung sofort einsetzbar.

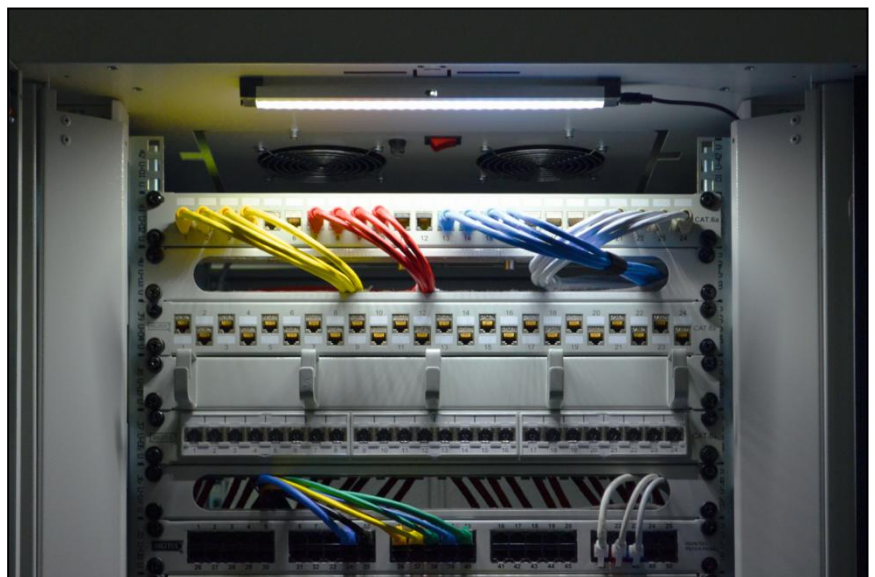
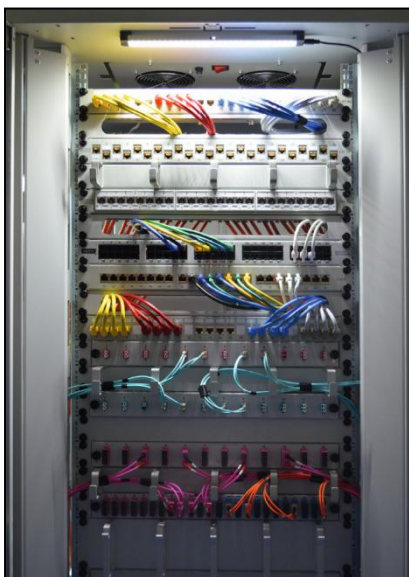
Artikelnummer Information

DN-19 LIGHT-3 LED-Schrankbeleuchtung, mit Schalter für autom. Tür- oder Berührungsmodus (Sensor), inkl. Poweradapter

Produktabbildungen



Anwendungsbeispiele

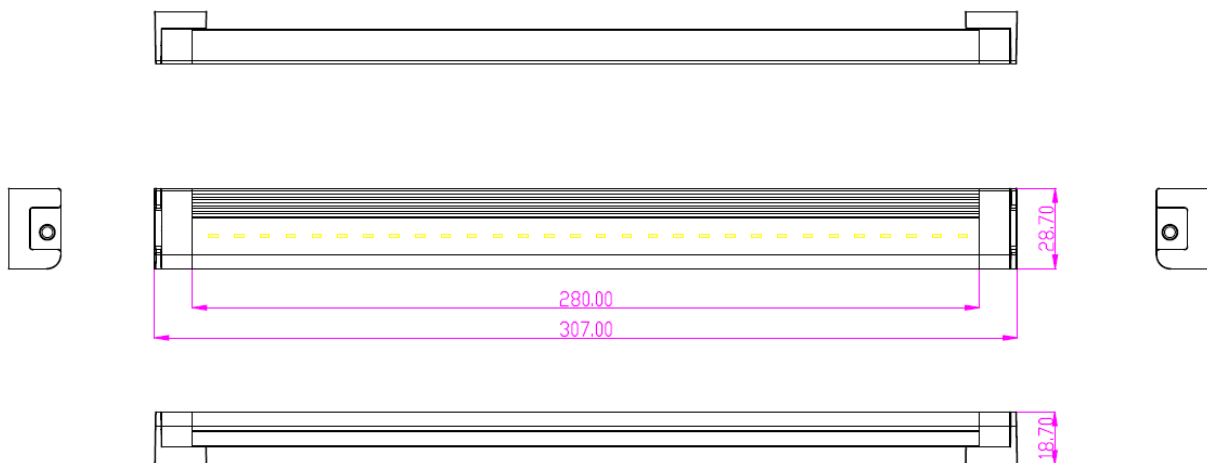


Produktvideo



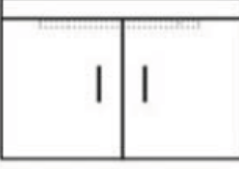
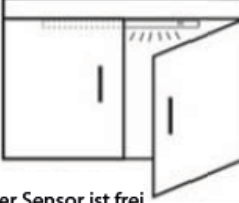
Schauen Sie sich „DN-19 LIGHT-3“ auf dem offiziellen DIGITUS[®] Professional YouTube Channel an (bei Benutzung dieser PDF an einem PC, Smartphone oder Tablet, klicken Sie bitte auf das unten stehende YouTube Logo. Alternativ können Sie auch den unten stehenden QR Code einscannen):



Technische Zeichnungen



Erklärung der Sensor-Modi

 <p>Winken Sie vor dem Sensor. Die Leuchte wird eingeschaltet.</p>  <p>Winken Sie vor dem Sensor ein zweites mal. Die Leuchte wird ausgeschaltet.</p> <p>„Wink-Typ“</p>	 <p>Das Objekt blockiert den Sensor, die Lampe ist ausgeschaltet.</p> <p>„Blockier-Typ“</p>	 <p>Der Sensor ist frei, die Lampe ist eingeschaltet.</p>
---	---	--