



MASTER LEDtube Value InstantFit EVG T5

MAS LEDtube HF 1500mm HO 26W 840 T5

Die MASTER LEDtube HF InstantFit EVG T5 ist die erste LEDtube Alternative für herkömmliche T5-Leuchtstofflampen am EVG und ermöglicht erhebliche Energieeinsparungen gegenüber der konventionellen Technik. Durch das gerichtete Licht im 160° Ausstrahlwinkel kann der Lichtstrom optimal genutzt werden.

Voraussichtlich verfügbar ab Januar 2017.

Produkt Daten

• Allgemeine Eigenschaften

| | |
|------------------------|------------------|
| Sockel | G5 [Sockel G 5] |
| Hauptanwendungsbereich | Industrie |
| Nennlebensdauer (Nom) | 50000 h |
| B50L70 | 50000 |

• Lichttechnische Daten

| | |
|--|----------|
| Beam Angle (Nom) | 160 ° |
| Nennlichtstrom (Nom) | 3700 lm |
| Nenn-Abstrahlwinkel | 160 ° |
| Ähnlichste Farbtemperatur (Nom) | 4000 K |
| Farbkonsistenz | 6 Stufen |
| Farbwiedergabeindex (Nom.) | 83 |
| Restlichtstrom am Ende der Nennlebensdauer (Nom) | 70 % |

• Elektrische Kenndaten

| | |
|----------------------------------|--------------------|
| Eingangsfrequenz | 50/60 Hz |
| Power (Rated) (Nom) | 26 W |
| Startzeit (max.) | 0.5 s |
| Aufwärmzeit bis 60 % Licht (Nom) | instant full light |
| Leistungsfaktor (min.) | 0.9 |
| Voltage (Nom) | 50-100 V |

• Temperaturkenndaten

| | |
|----------------------------|--------|
| Umgebungstemperatur (max.) | 35 °C |
| Umgebungstemperatur (min.) | -20 °C |
| Lagertemperatur (max) | 65 °C |
| Lagertemperatur (min) | -40 °C |
| Gehäusetemperatur (max) | 45 °C |

• Dimmen

| | |
|---------|------|
| Dimmbar | Nein |
|---------|------|

• Mechanische Kenndaten

| | |
|--------------|---------|
| Produktlänge | 1500 mm |
|--------------|---------|

• Zulassungen und Anwendungseigenschaften

| | |
|--------------------------------|---|
| Energiesparendes Produkt | ja |
| Geeignet für Akzentbeleuchtung | nein |
| Energieeffizienz-Label (EEL) | A++ |
| Zeichen & Zertifikate | CE Zeichen RoHS KEMA-KEUR(DEKRA) Zertifikat |
| Energieverbrauch kWh/1000h | 31 kWh |

• Produktdaten

| | |
|--------------------|-----------------|
| Gesamt-Produktcode | 871869668554900 |
|--------------------|-----------------|

MASTER LEDtube Value InstantFit EVG^{T5}

Bestell-Produktname MAS LEDtube HF 1500mm HO 26W 840 T5
EAN/UPC - Produkt 8718696685549
Bestellcode 68554900
Anzahl pro Verpackung 1

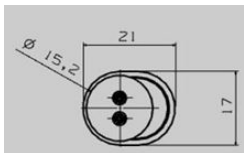
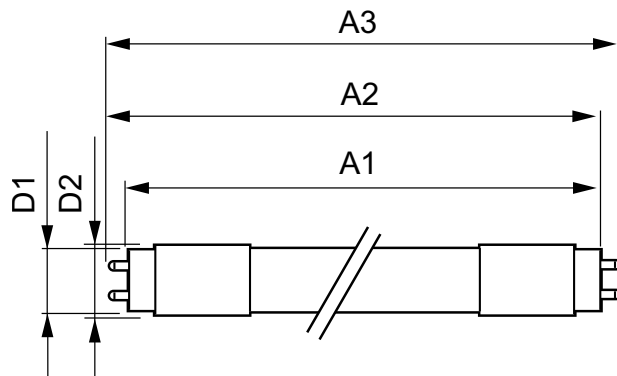
Anzahl pro Umverpackung 10
Material-Nr. (12NC) 929001296202
Nettogewicht (Einzelteil) 0.198 kg

Hinweise

- Entspricht Anforderungen aus der Sicherheitsnorm IEC 62776 für zweiseitig gesockelte Lampen
- Beim Wechsel auf LEDtube muss überprüft werden, ob die in den Vorschriften geforderten Beleuchtungsstärken eingehalten werden. Wir weisen darauf hin, dass die Gesamtenergieeffizienz und Lichtverteilung einer Anlage von der Bauart der Anlage bestimmt werden.

- LEDtube für EVG sind nicht für den Betrieb an 230V geeignet
- Lampe ist in trockenen Umgebungen einzusetzen und nur in Verbindung mit einer für den Anwendungsbereich zugelassenen Leuchte zu betreiben
- Die InstantFit EVG ist mit gängigen EVGs von Markenherstellern kompatibel. Bitte prüfen Sie vor Installation die Kompatibilität mit der Kompatibilitätsliste unter www.philips.de/LEDtube (voraussichtlich ab Januar 2017 verfügbar)

Abmessungsskizzen



LEDtube HF 1500mm HO 26W 840 T 5

| Product | D1 | D2 | A1 | A2 | A3 |
|-------------------------------------|---------|----------|---------|---------|---------|
| MAS LEDtube HF 1500mm HO 26W 840 T5 | 15.2 mm | 21/17 mm | 1448 mm | 1455 mm | 1462 mm |



© 2016 Philips Lighting Holding B.V.
Alle Rechte vorbehalten.

Technische Daten können ohne Vorankündigung geändert werden. Koninklijke Philips N.V. (Royal Philips) und/oder ihre Partner oder Lizenzgeber ist/sind Inhaber aller Urheber- (Copyright) und sonstigen Eigentumsrechte an den von Philips zur Verfügung gestellten Inhalten.

www.philips.com/lighting

Vorläufige Daten

2016, Aug 31
Änderungen vorbehalten